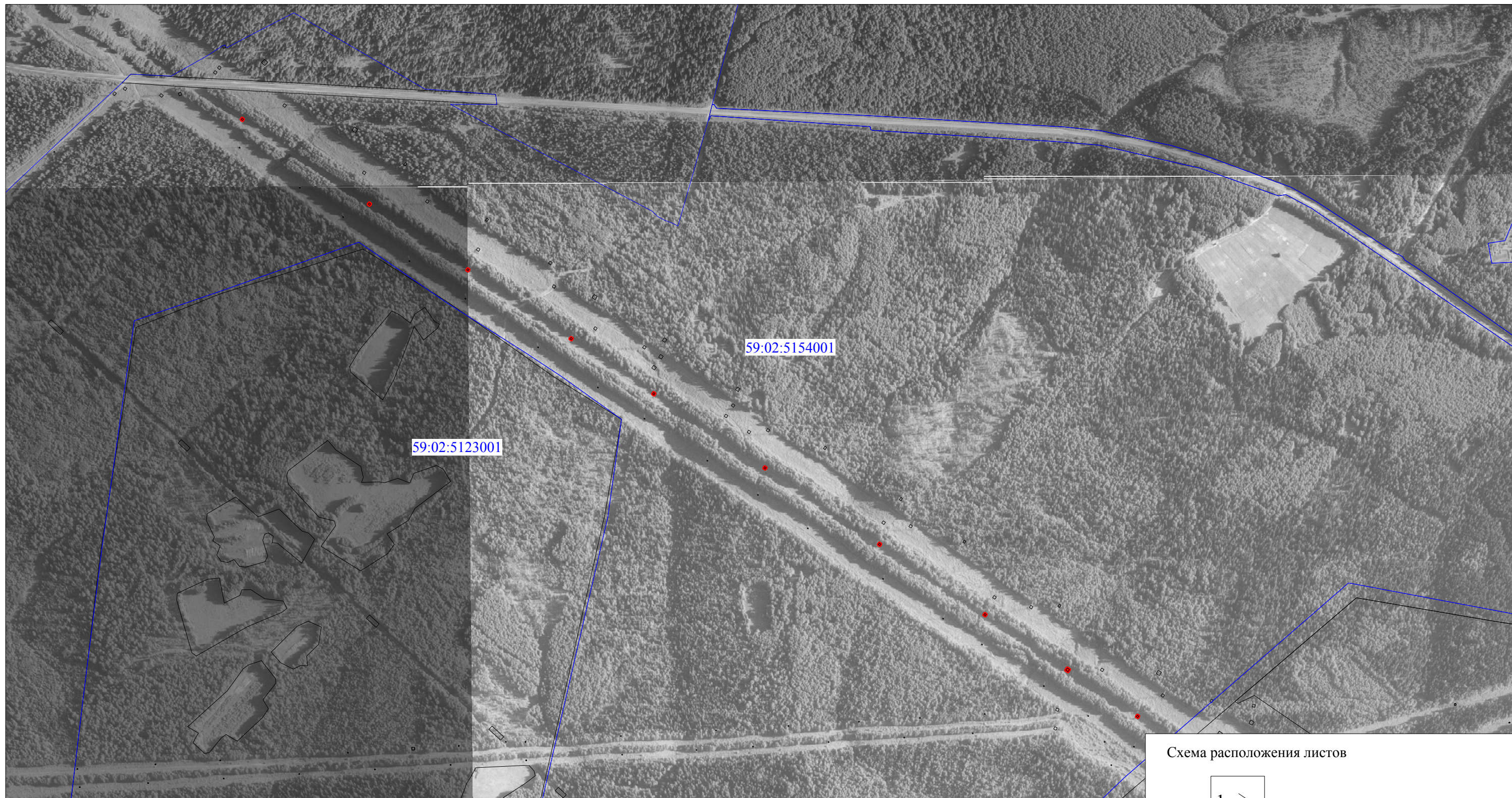


С ↑

Схема расположения границ публичного сервитута по объекту  
ВЛ 110кВ Яйва-Соликамск (уч-к ЯГРЭС-оп. №20)  
Пермский край, г.Александровск  
План границ объекта землеустройства



М 1:10000

Условные обозначения




-  граница публичного сервитута
-  граница кадастрового квартала
-  граница земельного участка, учтенного в ГКН
- 59:25:0590106 кадастровый номер квартала
- :588 номер земельного участка, учтенного в ГКН

Схема расположения листов

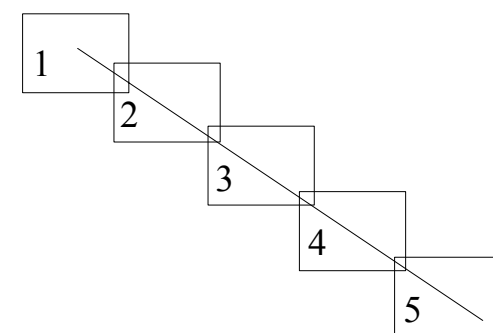
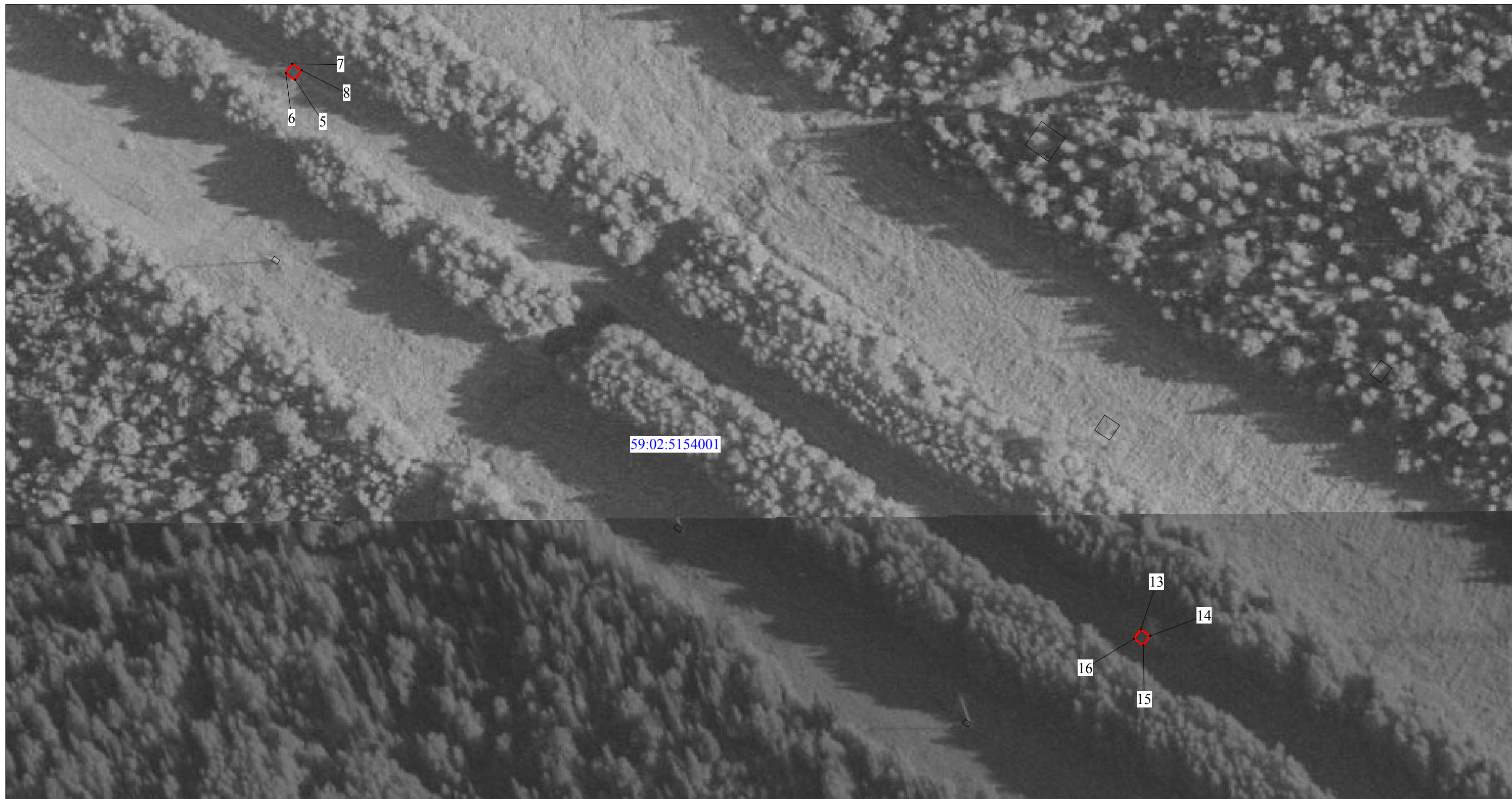




Схема расположения границ публичного сервитута по объекту  
 ВЛ 110кВ Яйва-Соликамск (уч-к ЯГРЭС-оп. №20)  
 Пермский край, г.Александровск  
**План границ объекта землеустройства**

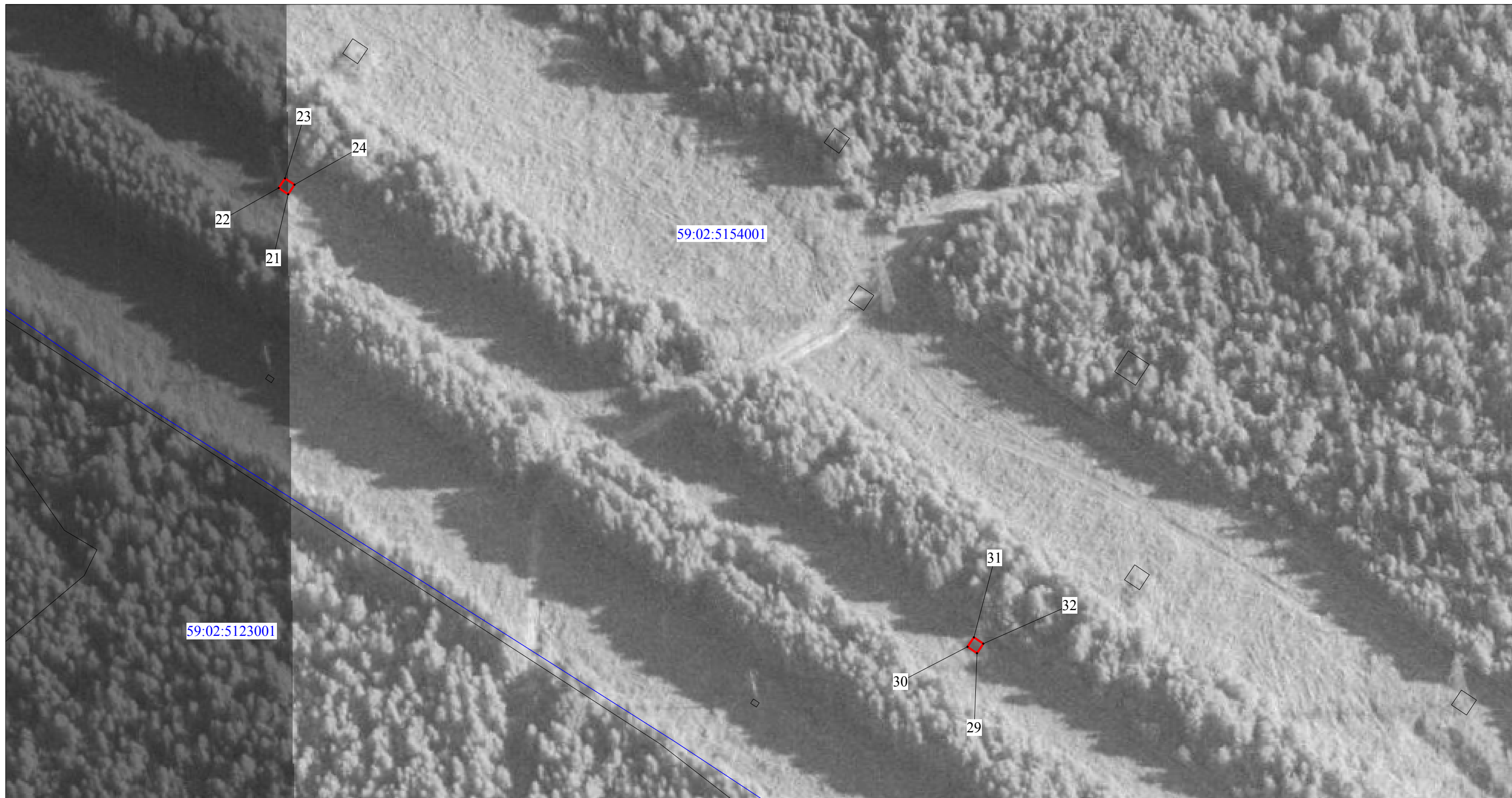


М 1:1500

Условные обозначения

- граница публичного сервитута
- граница кадастрового квартала
- граница земельного участка, учтенного в ГКН
- 59:25:0590106 кадастровый номер квартала
- :588 номер земельного участка, учтенного в ГКН

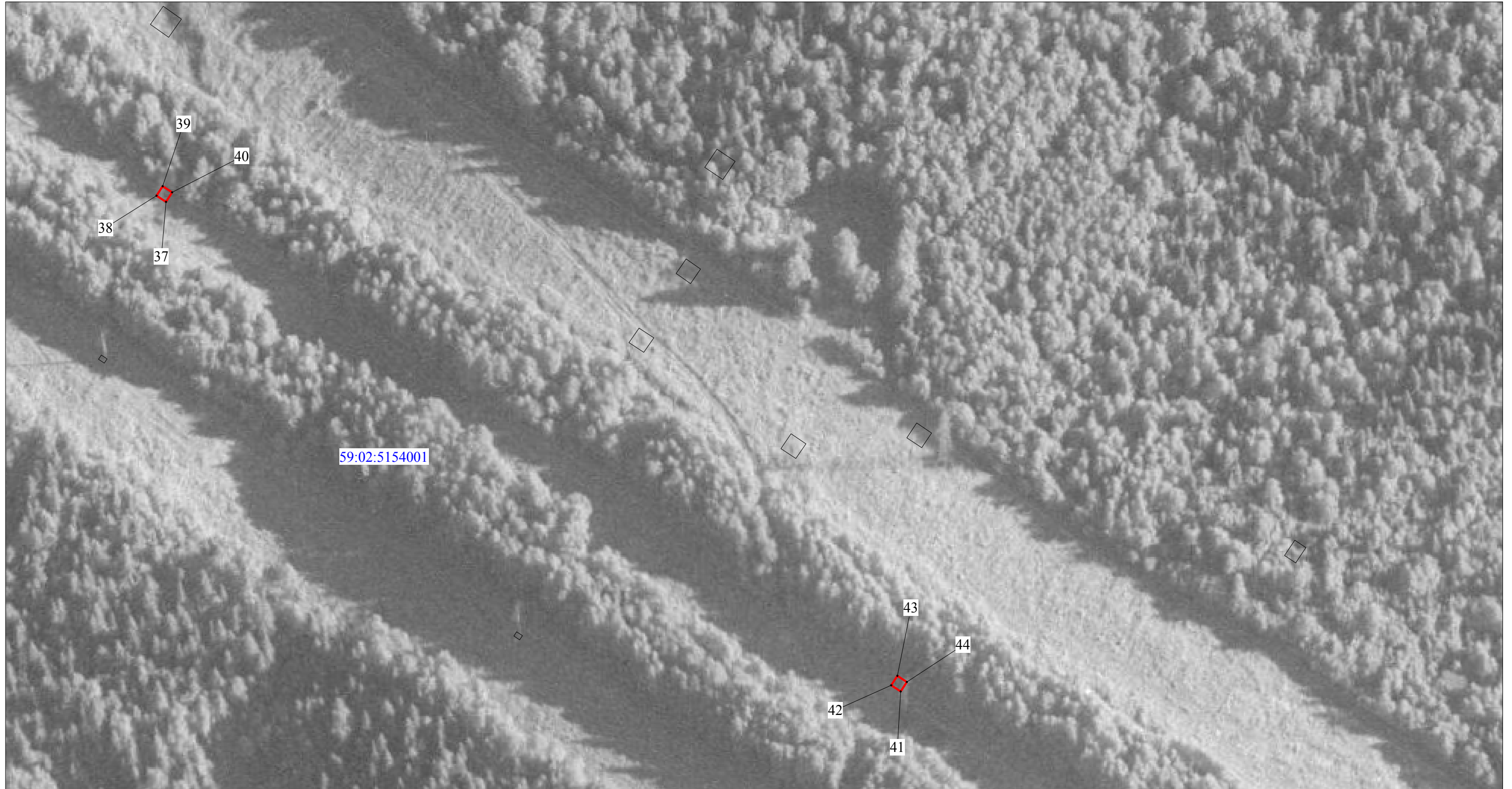
Схема расположения границ публичного сервитута по объекту  
 ВЛ 110кВ Яйва-Соликамск (уч-к ЯГРЭС-оп. №20)  
 Пермский край, г.Александровск  
 План границ объекта землеустройства



М 1:1500

Условные обозначения

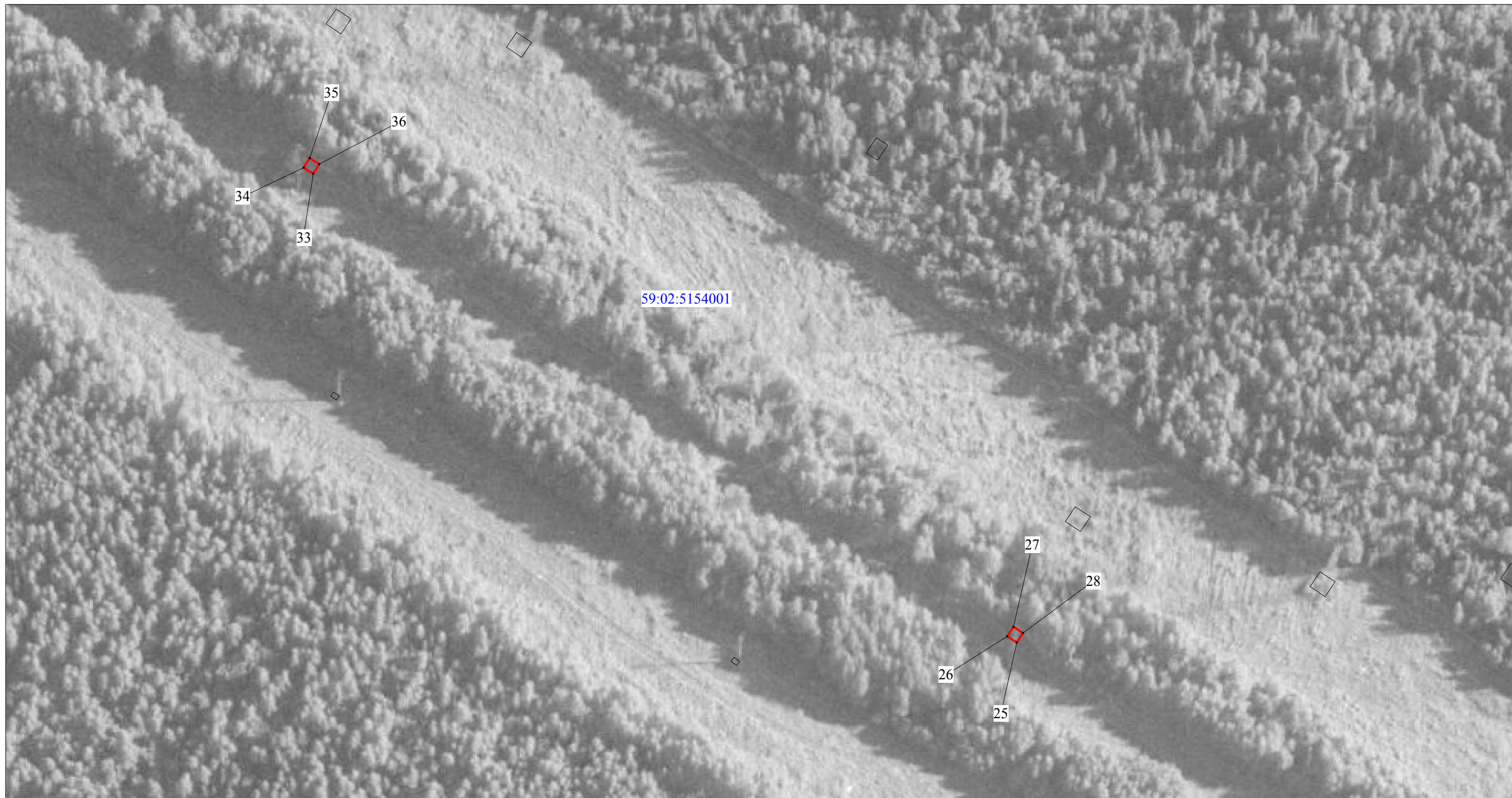
- граница публичного сервитута
- граница кадастрового квартала
- граница земельного участка, учтенного в ГКН
- 59:25:0590106 кадастровый номер квартала
- :588 номер земельного участка, учтенного в ГКН



**М 1:1500**

Условные обозначения

- граница публичного сервитута
- граница кадастрового квартала
- граница земельного участка, учтенного в ГКН
- 59:25:0590106 кадастровый номер квартала
- :588 номер земельного участка, учтенного в ГКН

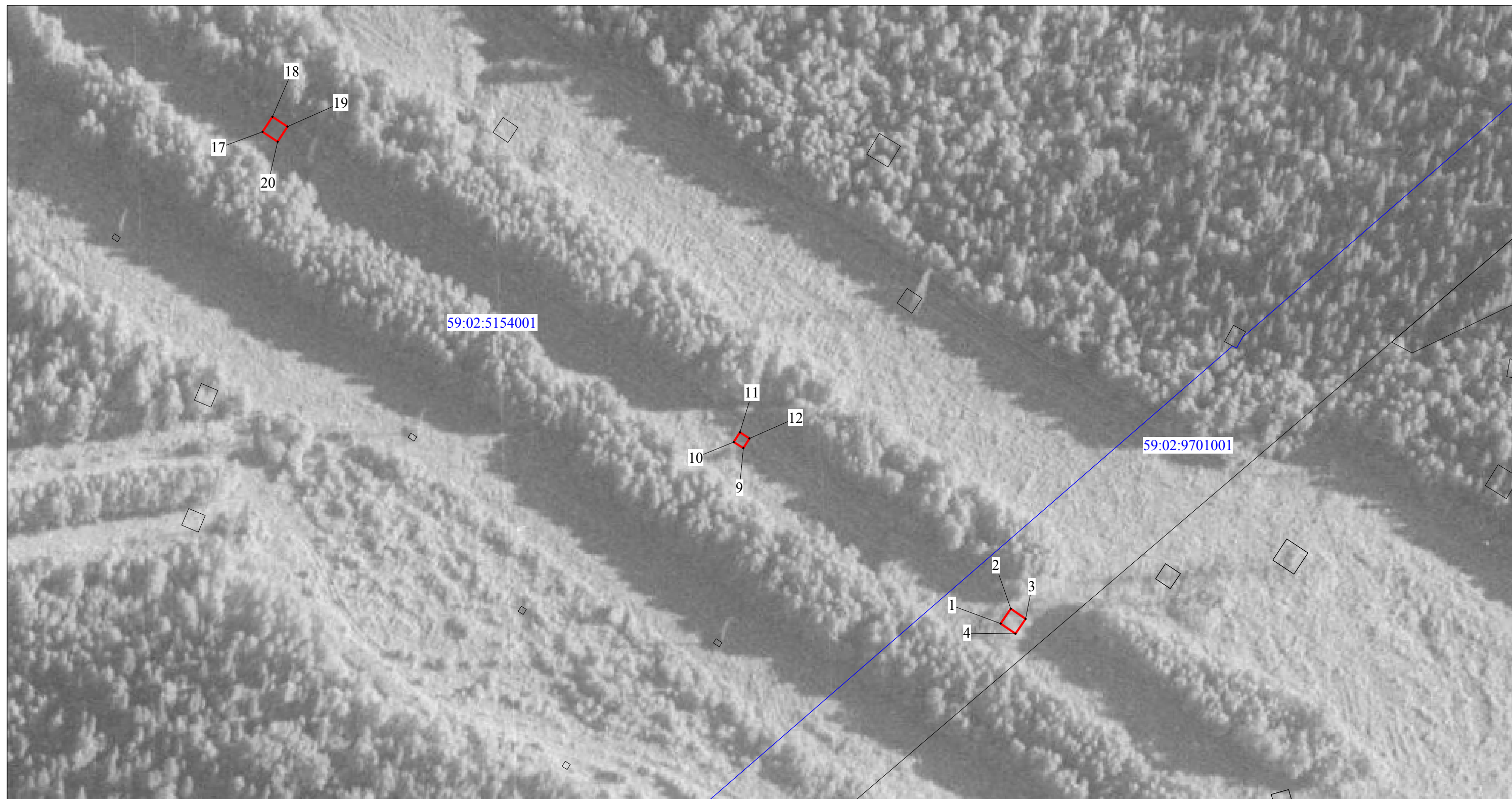


**М 1:1500**

Условные обозначения

- граница публичного сервитута
- граница кадастрового квартала
- граница земельного участка, учтенного в ГКН
- 59:25:0590106 кадастровый номер квартала
- :588 номер земельного участка, учтенного в ГКН





М 1:1500

Условные обозначения

- граница публичного сервитута
- граница кадастрового квартала
- граница земельного участка, учтенного в ГКН
- 59:25:0590106 кадастровый номер квартала
- :588 номер земельного участка, учтенного в ГКН

**ОПИСАНИЕ МЕСТОПОЛОЖЕНИЯ ГРАНИЦ ПУБЛИЧНОГО СЕРВИТУТА ПО ОБЪЕКТУ  
ВЛ 110КВ ЯЙВА-СОЛИКАМСК (УЧ-К ЯГРЭС-ОП. №20)  
ПЕРМСКИЙ КРАЙ, Г.АЛЕКСАНДРОВСК  
(наименование объекта землеустройства)**

**Сведения о местоположении границ объекта землеустройства**

**1. Система координат МСК-59, зона 2**

**2. Сведения о характерных точках границ объекта землеустройства**

Обозначение характерных точек границ	Координаты, м		Метод определения координат и средняя квадратическая погрешность положения характерной точки ( $M_t$ ), м	Описание закрепления точки
	X	Y		
1	2	3	4	5
1	665735.11	2287413.91	Геодезический метод; $M_t=0,1$	-
2	665740.94	2287417.90	Геодезический метод; $M_t=0,1$	-
3	665736.95	2287423.73	Геодезический метод; $M_t=0,1$	-
4	665731.12	2287419.75	Геодезический метод; $M_t=0,1$	-
5	667366.35	2284968.18	Геодезический метод; $M_t=0,1$	-
6	667368.88	2284964.50	Геодезический метод; $M_t=0,1$	-
7	667372.57	2284967.03	Геодезический метод; $M_t=0,1$	-
8	667370.04	2284970.71	Геодезический метод; $M_t=0,1$	-
9	665803.93	2287312.99	Геодезический метод; $M_t=0,1$	-
10	665806.32	2287309.22	Геодезический метод; $M_t=0,1$	-
11	665810.10	2287311.62	Геодезический метод; $M_t=0,1$	-
12	665807.70	2287315.39	Геодезический метод; $M_t=0,1$	-
13	667150.76	2285299.94	Геодезический метод; $M_t=0,1$	-
14	667148.18	2285303.58	Геодезический метод; $M_t=0,1$	-
15	667144.53	2285301.00	Геодезический метод; $M_t=0,1$	-
16	667147.12	2285297.35	Геодезический метод; $M_t=0,1$	-
17	665927.99	2287124.33	Геодезический метод; $M_t=0,1$	-
18	665933.90	2287128.21	Геодезический метод; $M_t=0,1$	-
19	665930.02	2287134.12	Геодезический метод; $M_t=0,1$	-
20	665924.11	2287130.24	Геодезический метод; $M_t=0,1$	-
21	666972.64	2285559.07	Геодезический метод; $M_t=0,1$	-
22	666975.11	2285555.34	Геодезический метод; $M_t=0,1$	-
23	666978.84	2285557.81	Геодезический метод; $M_t=0,1$	-
24	666976.37	2285561.54	Геодезический метод; $M_t=0,1$	-
25	666070.09	2286913.51	Геодезический метод; $M_t=0,1$	-
26	666072.54	2286909.77	Геодезический метод; $M_t=0,1$	-

27	666076.28	2286912.22	Геодезический метод; Mt=0,1	-
28	666073.83	2286915.96	Геодезический метод; Mt=0,1	-
29	666792.42	2285829.50	Геодезический метод; Mt=0,1	-
30	666794.92	2285825.79	Геодезический метод; Mt=0,1	-
31	666798.62	2285828.29	Геодезический метод; Mt=0,1	-
32	666796.12	2285831.99	Геодезический метод; Mt=0,1	-
33	666254.21	2286637.30	Геодезический метод; Mt=0,1	-
34	666256.58	2286633.51	Геодезический метод; Mt=0,1	-
35	666260.37	2286635.88	Геодезический метод; Mt=0,1	-
36	666258.00	2286639.67	Геодезический метод; Mt=0,1	-
37	666648.25	2286045.92	Геодезический метод; Mt=0,1	-
38	666650.68	2286042.16	Геодезический метод; Mt=0,1	-
39	666654.43	2286044.59	Геодезический метод; Mt=0,1	-
40	666652.01	2286048.34	Геодезический метод; Mt=0,1	-
41	666454.16	2286337.15	Геодезический метод; Mt=0,1	-
42	666456.61	2286333.42	Геодезический метод; Mt=0,1	-
43	666460.35	2286335.87	Геодезический метод; Mt=0,1	-
44	666457.90	2286339.60	Геодезический метод; Mt=0,1	-