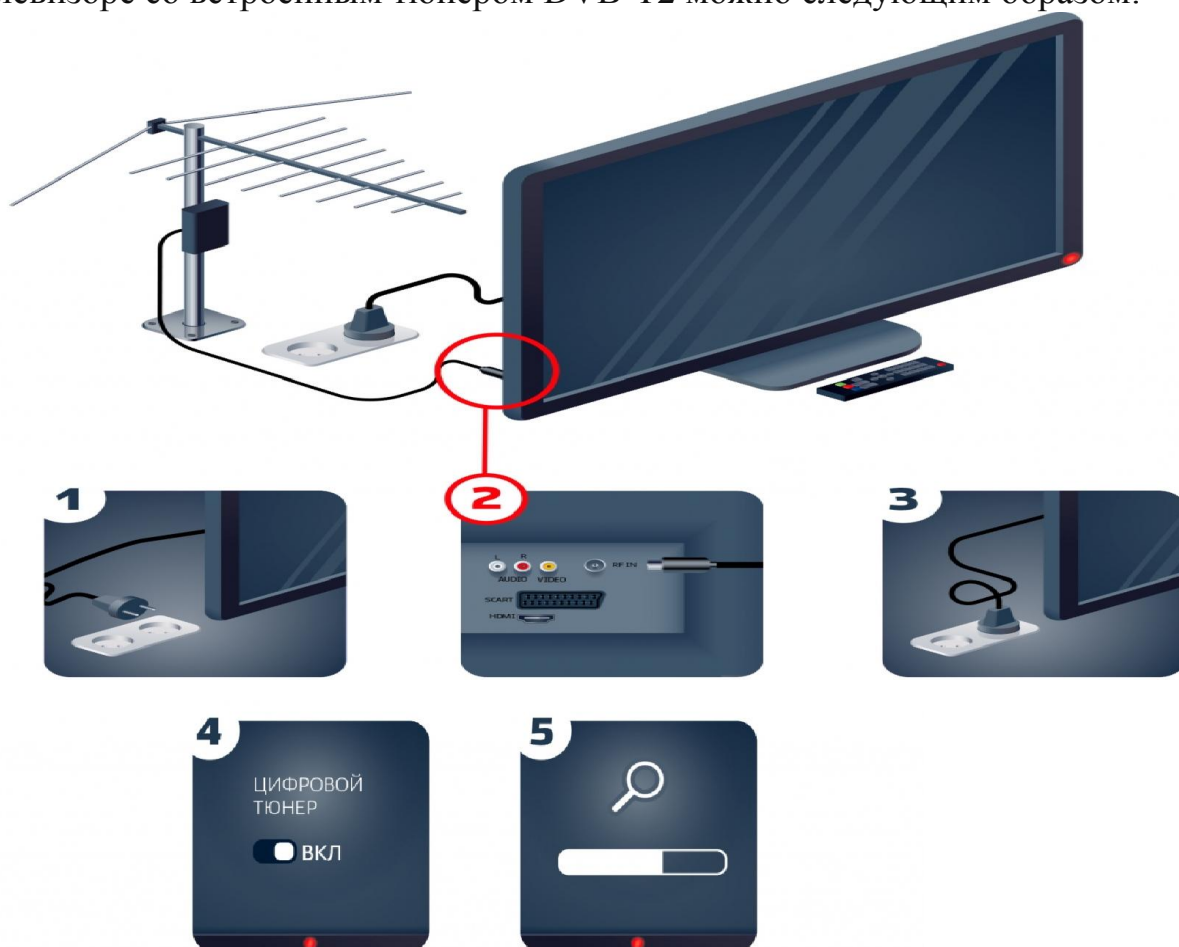


Как подключить?

Подключение и настройка оборудования для приема цифрового эфирного телевидения DVB-T2 не требует специальных навыков и знаний и не занимает много времени. Для приема цифрового телевидения на новом телевизоре, который поддерживает стандарт DVB-T2, нужна лишь антенна ДМВ-диапазона. Для старого аналогового телевизора, кроме антенны, нужна еще специальная приставка (SetTopBox, STB, или просто «цифровая приставка»).

В большинстве цифровых телевизоров и в приставках есть встроенный индикатор уровня и качества сигнала. Он позволит оптимально настроить антенну на прием цифрового эфирного сигнала.

Бесплатно подключить и настроить цифровое телевидение на телевизоре со встроенным тюнером DVB-T2 можно следующим образом:



Шаг 1. Отключите электропитание телевизора.

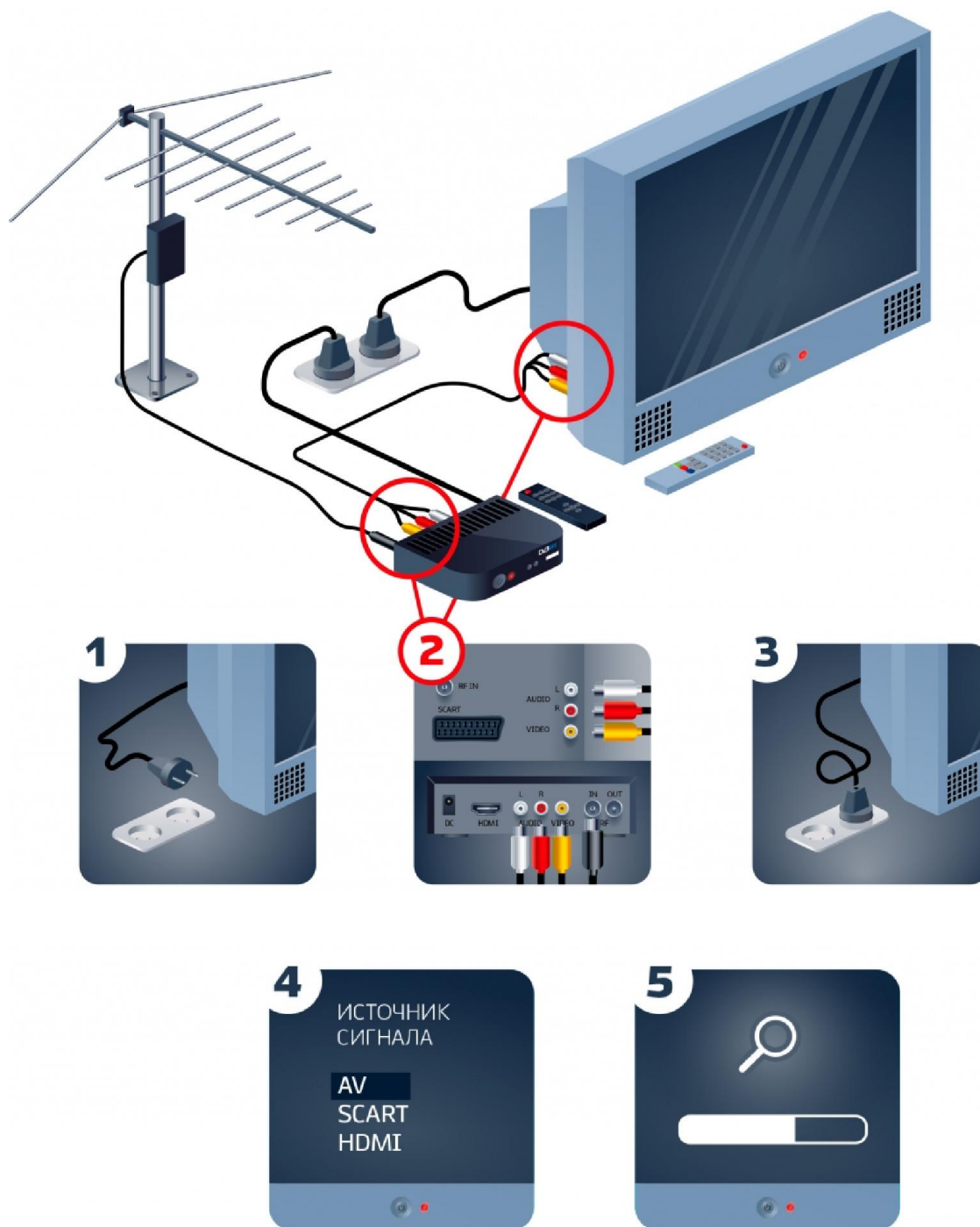
Шаг 2. Подключите антенный кабель к антенному входу цифрового телевизора.

Шаг 3. Подключите электропитание и включите телевизор.

Шаг 4. Зайдите в соответствующий раздел меню настроек телевизора и активируйте работу цифрового тюнера.

Шаг 5. Произведите автоматический поиск программ, используя инструкцию по эксплуатации. Можно выполнить ручной поиск каналов. В этом случае необходимо ввести номер канала или частоту.

Подключить цифровое телевидение с помощью цифровой приставки



Шаг 1. Отключите электропитание телевизора.

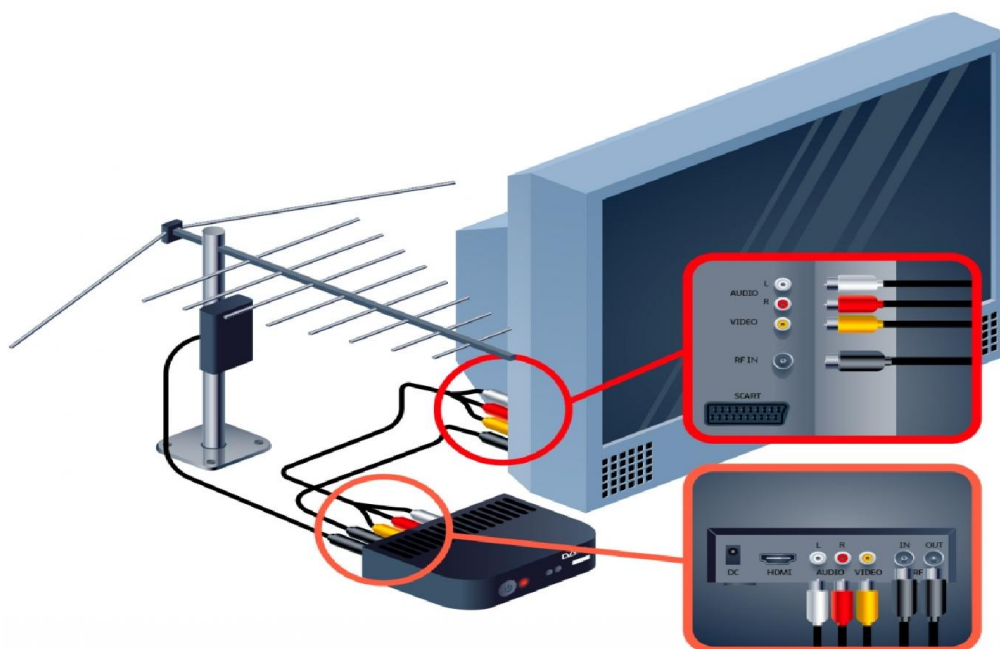
Шаг 2. Подключите антенный кабель к антенному входу цифровой приставки. Подключите видео- и аудио кабель к соответствующим разъемам на телевизоре и цифровой приставке. Качество изображения будет выше при подключении приставки к телевизору кабелем HDMI.

Шаг 3. Подключите электропитание и включите телевизор.

Шаг 4. В меню выберите требуемый источник входного сигнала: HDMI, AV, SCART и др.

Шаг 5. Произведите автоматический поиск цифровых телевизионных программ, используя инструкцию по эксплуатации. Можно выполнить ручной поиск. В этом случае необходимо ввести номер канала или частоту.

Как подключить одновременно цифровое и аналоговое телевидение на приставке стандарта DVB-T2

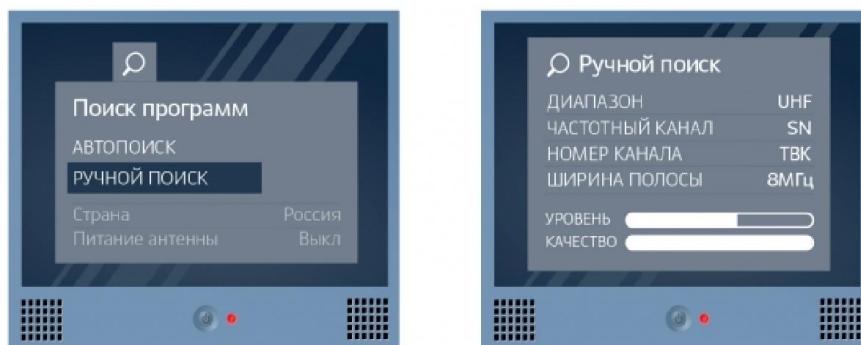


Для настройки просмотра телевизионных каналов аналогового формата необходимо дополнительным антенным кабелем, имеющим соответствующие РК-разъемы, соединить разъем (RF OUT) цифрового ресивера с разъемом (ANT IN) телевизионного приемника. После соединения телевизионного оборудования необходимо с помощью пульта дистанционного управления (далее - ПДУ) телевизора установить режим приема телевизионного сигнала в аналоговом формате (TV), а затем произвести поиск телевизионных каналов аналогового формата. Настройка и просмотр телевизионных каналов цифрового телевидения осуществляется с ПДУ цифрового ресивера в режиме AV.



Можно использовать разветвитель сигнала (сплиттер). Разветвитель позволяет сохранять связь телевизора с антенной и принимать аналоговое ТВ при отключении приставки.

Настройка каналов в ручном режиме



В меню перейдите к разделу настройка каналов. Выберите «Ручной поиск» - необходимо ввести номер канала или частоту. Введите: Диапазон - UHF; Частотный канал - SN; Номер телевизионного канала (ТВК); Ширина полосы (или полоса пропускания) — 8 МГц.

Цифровое эфирное телевидение на территории РФ ведется в тестовом режиме. Отрабатывается эксплуатационная надежность передающих цифровых комплексов. Поэтому возможны перерывы в эфирной трансляции пакетов цифровых телеканалов.

Смотреть программы цифрового эфирного вещания можно и на компьютере. Для этого потребуется:

- Цифровой USB-тюнер. Его можно приобрести в специализированном компьютерном магазине или магазине бытовой техники. Единственным требованием является поддержка тюнером стандарта сжатия MPEG-4.
- Программное обеспечение.
- Компьютер. Необходимо убедиться, что системные требования достаточны для использования указанного программного обеспечения.

Просмотр программ цифрового наземного вещания возможен и в автомобиле. Для просмотра цифровых телепрограмм необходимо, чтобы приемное оборудование поддерживало стандарт DVB-T2.