

УТВЕРЖДЕНА  
постановлением  
администрации района  
от \_\_\_\_\_ № \_\_\_\_\_

Администрация Александровского муниципального района

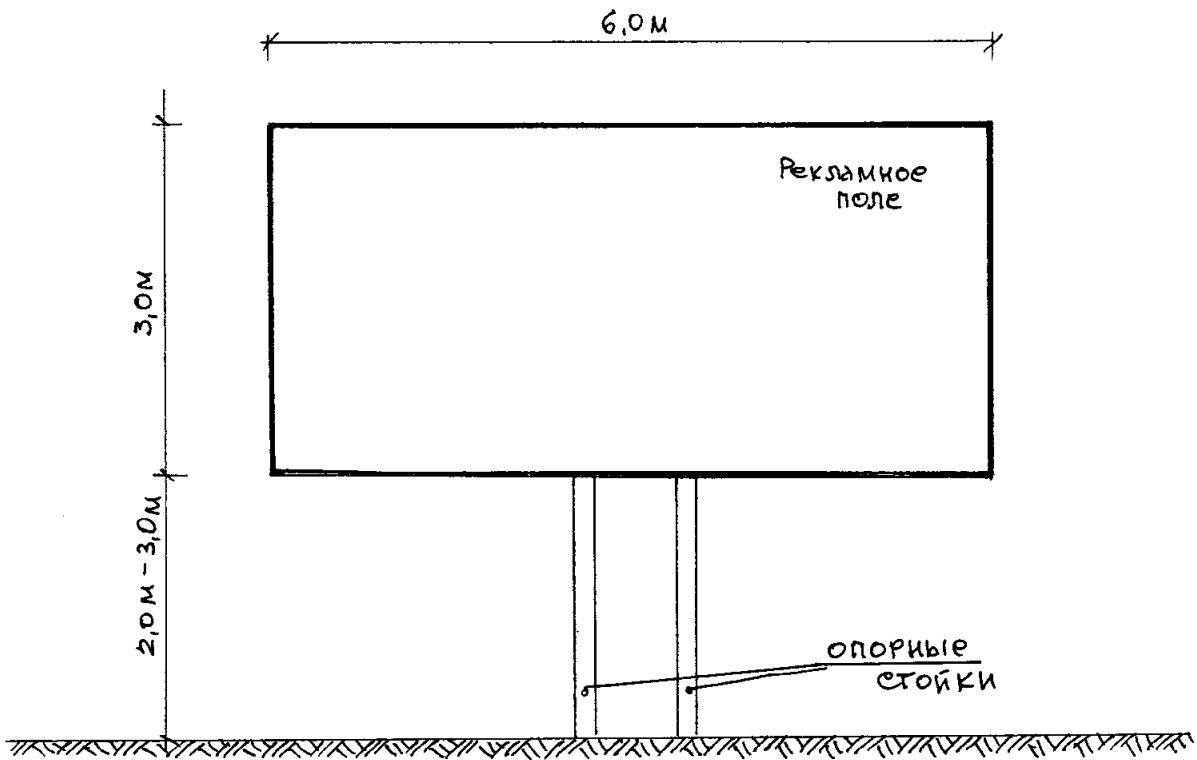
**Схема  
размещения рекламных  
конструкций на территории  
Александровского  
муниципального района  
Пермского края**

г.Александровск 2015 г.

**Адресный реестр  
рекламных конструкций на территории Александровского  
муниципального района в городе Александровске**

№ п/п	Ориентировочный адрес	Тип рекламной конструкции	Формат рекламного поля
1	2	3	4
1.	г.Александровск, в районе перекрестка ул.Братьев Давыдовых и ул. Добровольская ;	Рекламный щит, тип-2	3,0 м x 6,0 м
2.	г.Александровск, в районе кинотеатра «Победа» по ул.Ленина, 16	Рекламный щит, тип-1	3,0 м x 6,0 м
3.	г.Александровск, район АЗС в районе ул.Юбилейная	Рекламный щит, тип-2	3,0 м x 6,0 м

Общий вид рекламной  
конструкции  
тип-1  
односторонний



Общий вид рекламной  
конструкции  
тип-2  
двухсторонний

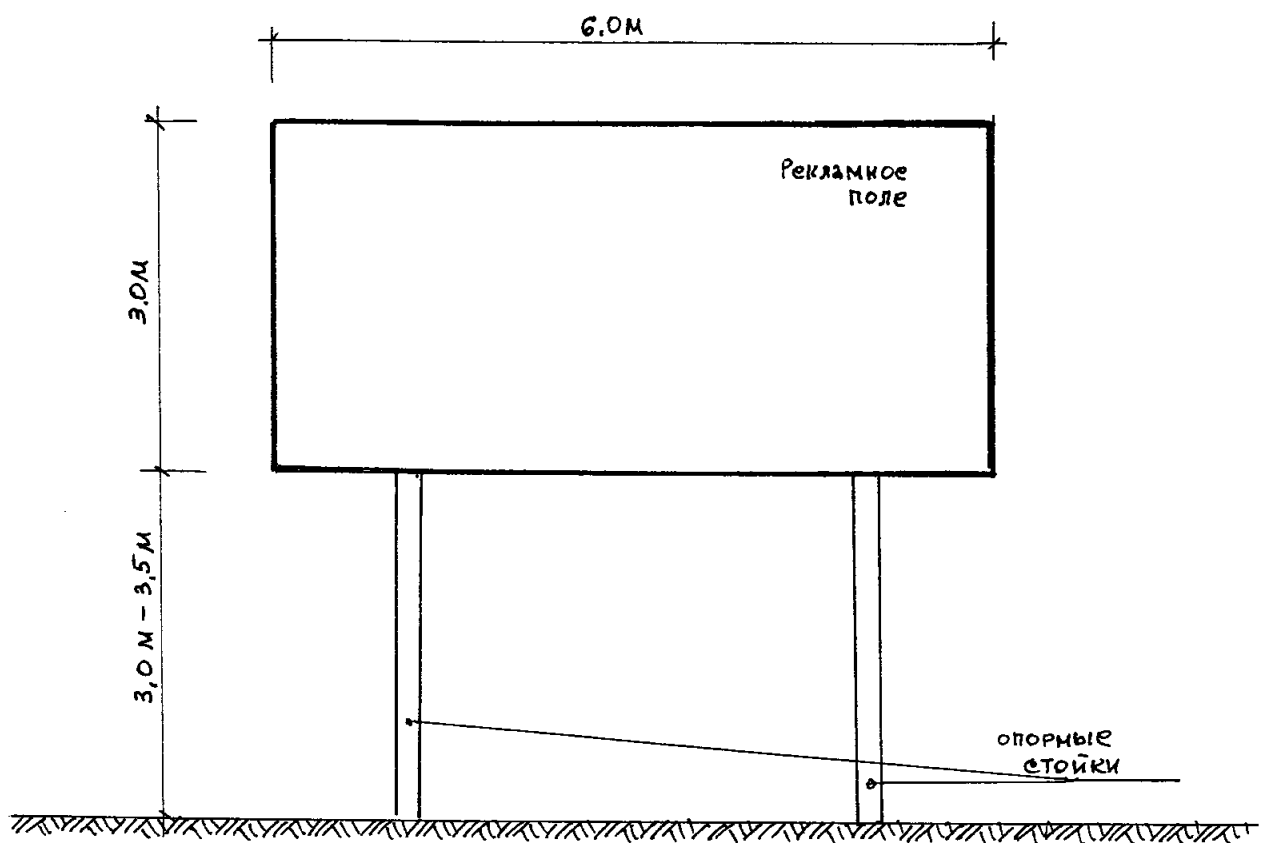
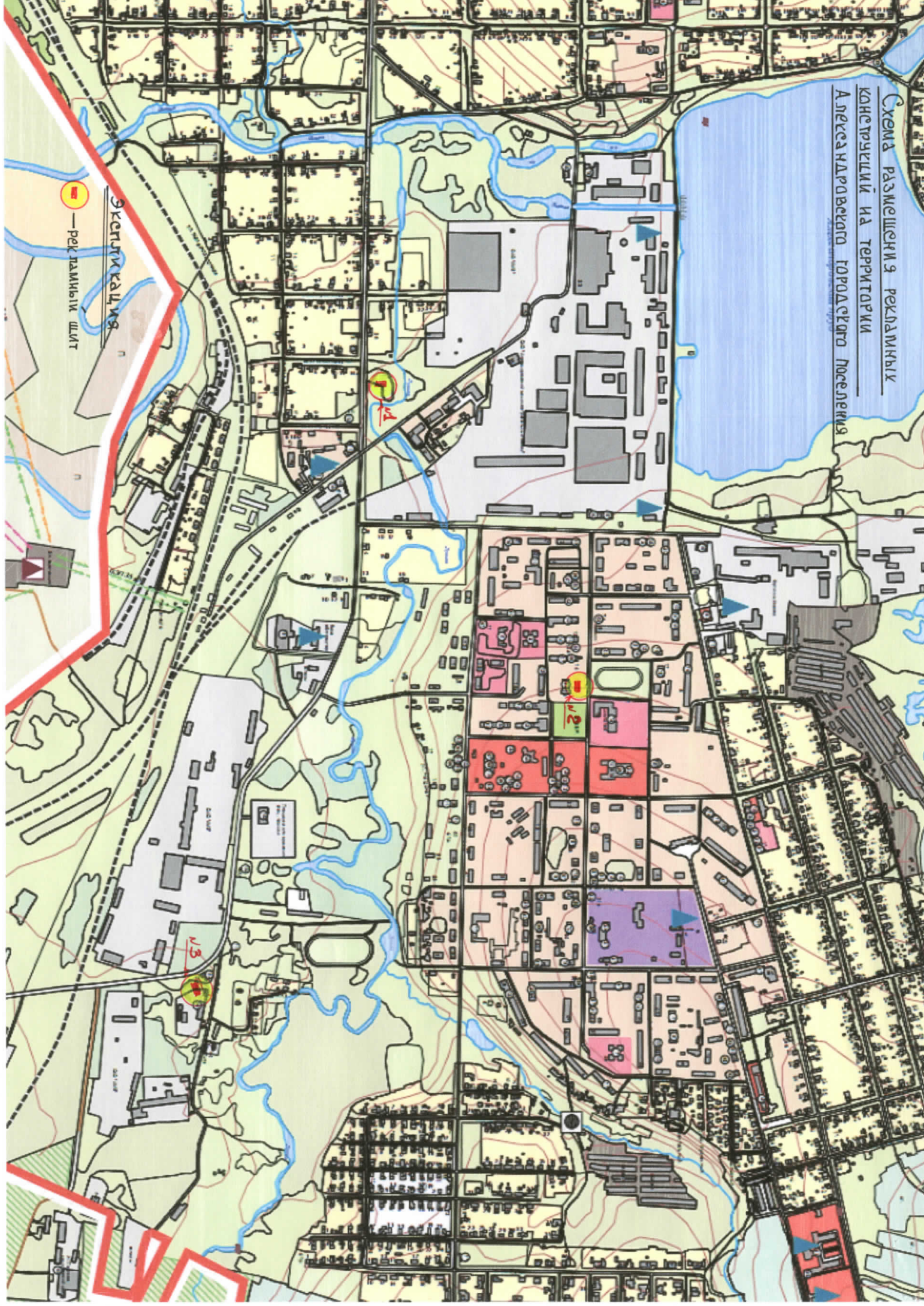


СХЕМА РАЗМЕЩЕНИЯ РЕКЛАМНЫХ  
КОНСТРУКЦИЙ НА ТЕРРИТОРИИ  
АЛЕКСАНДРОВСКОГО ГОРОДСКОГО ПОСЕЛЕНИЯ

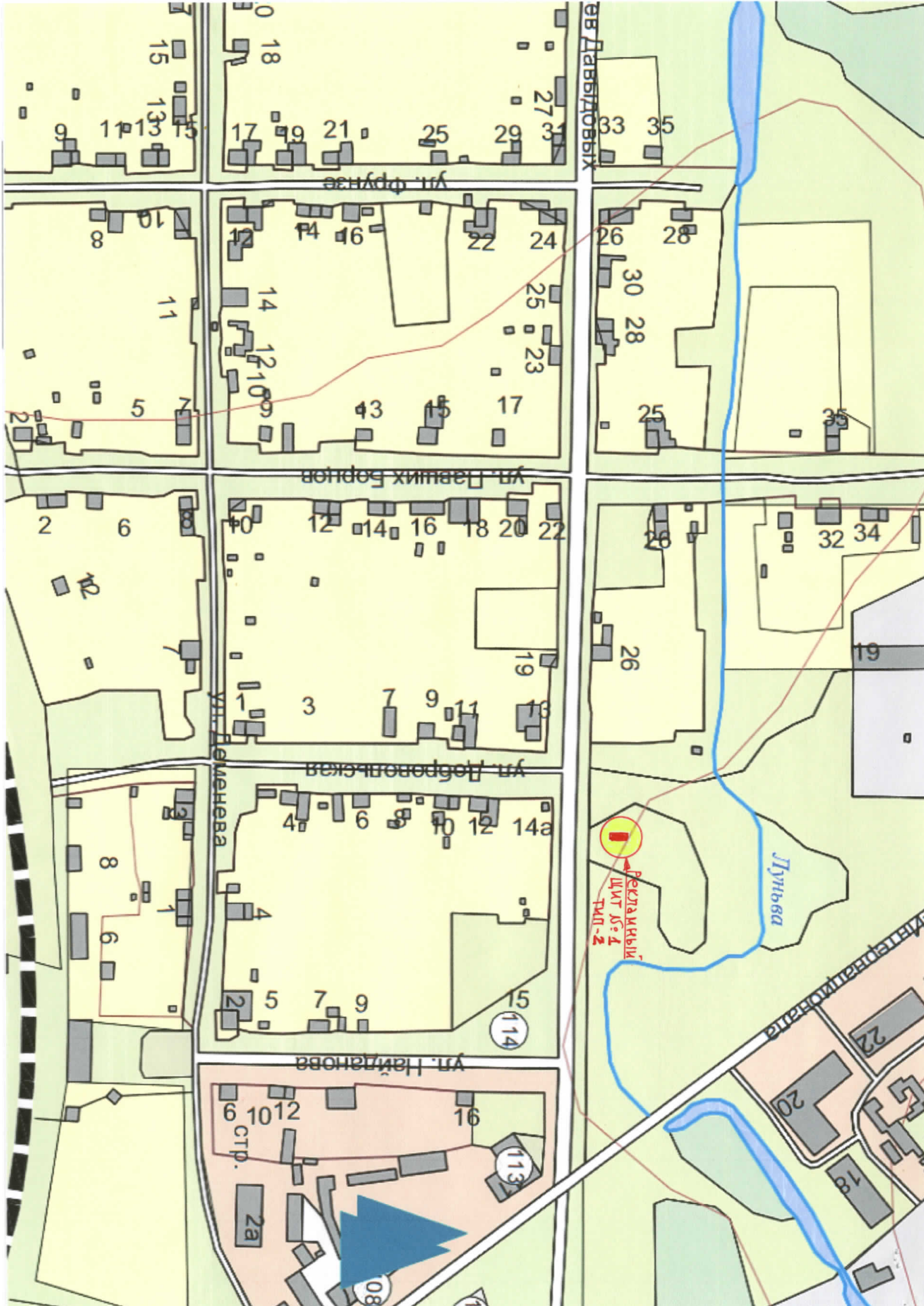
Скачать документ: [скачать документ](#)



Экзитивная зона

— при размещении знака

13



ул. Давыдовых

ул. Фрунзе

ул. Павших Борцов

ул. Емелёва

ул. Лоборольская

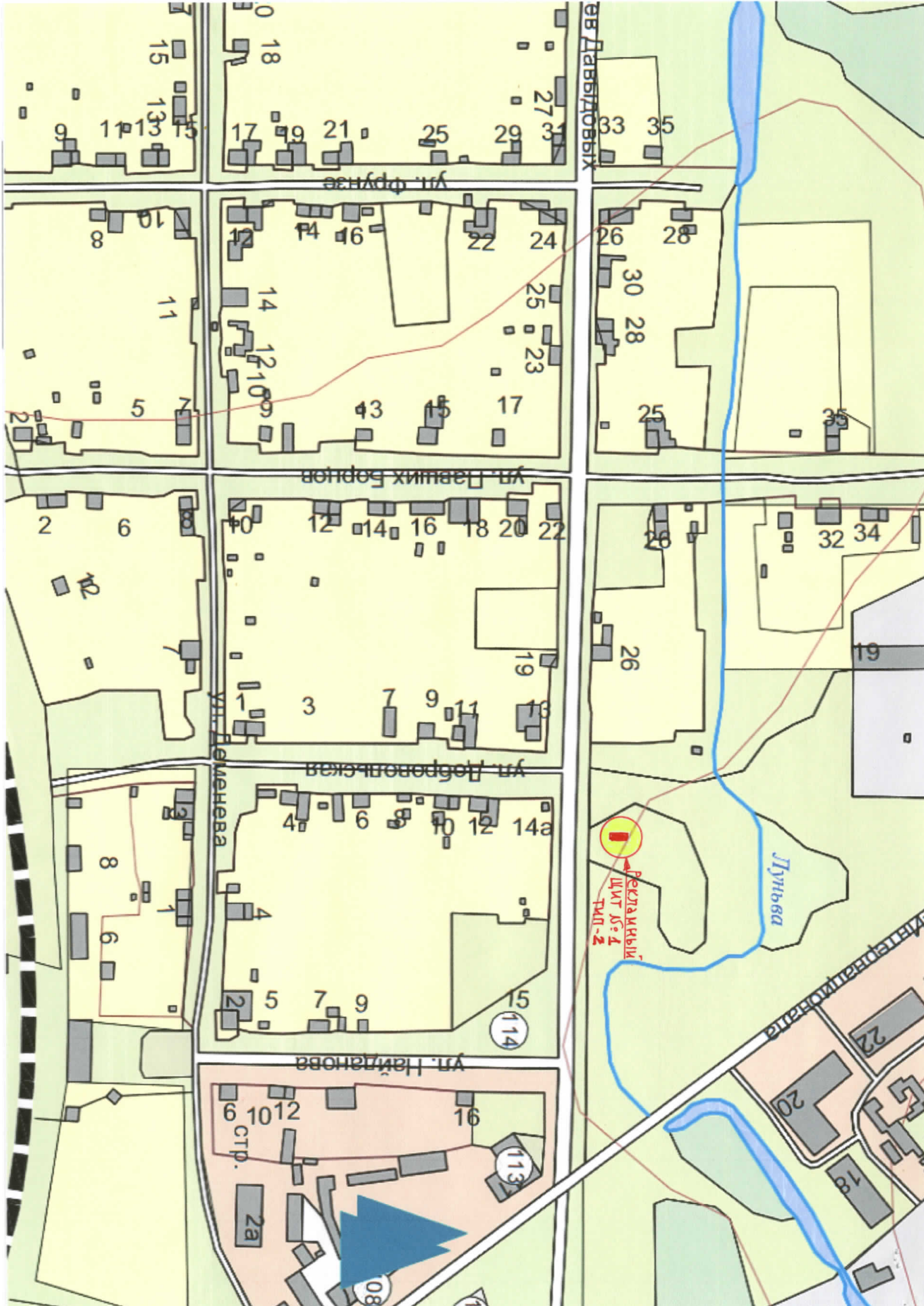
ул. Лантанова

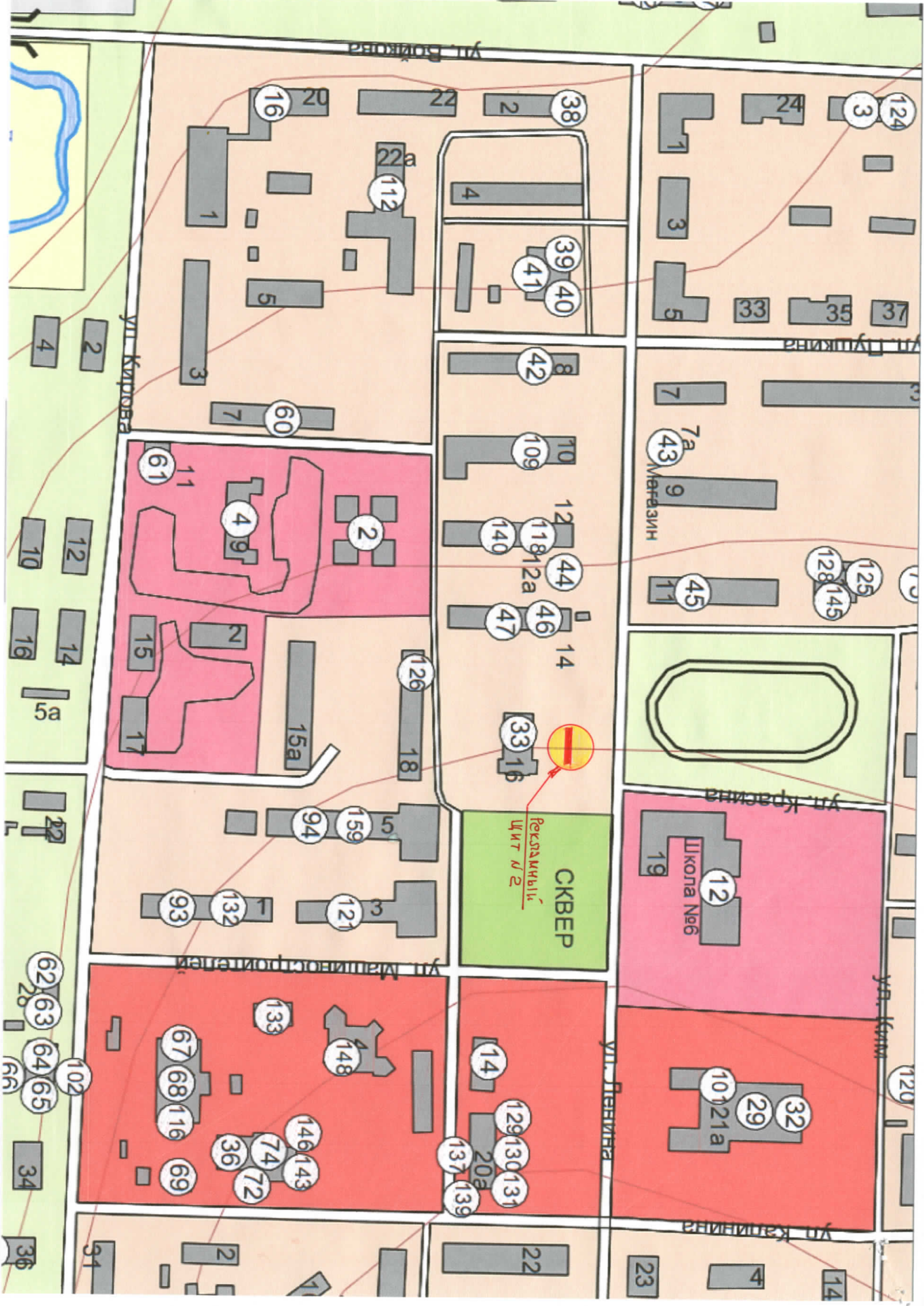
Луньва

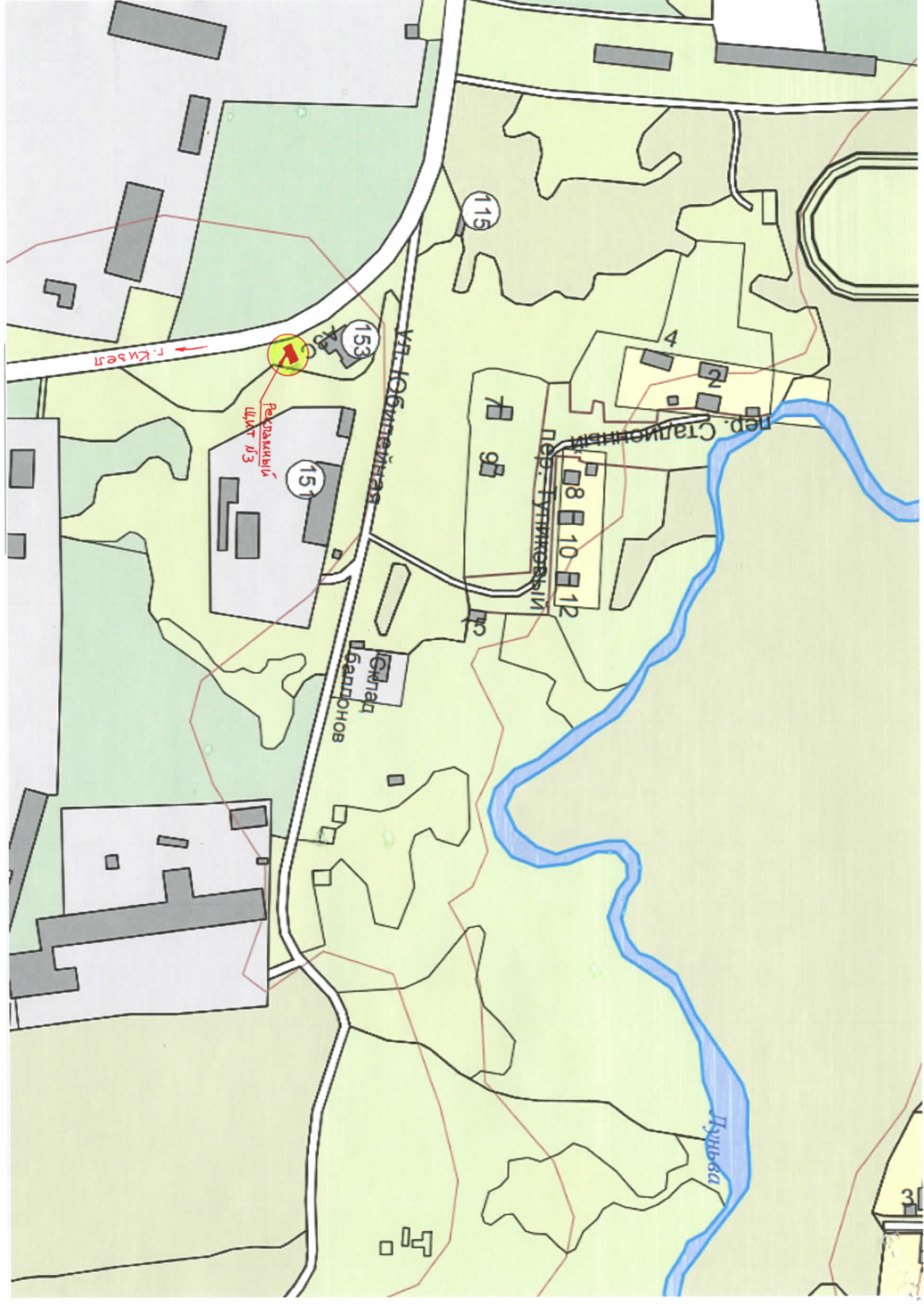
Ресторанний  
ЦИТ № 4  
ТМД-2

08

2а  
стр.  
6 10 12  
9







г. Киев

Резиденция  
ЦИТ №3

153  
151

Ул. Юбилейная

пос. Баллонов

пер. Рунжорский

8 10 12

Дуньва

115

4

2

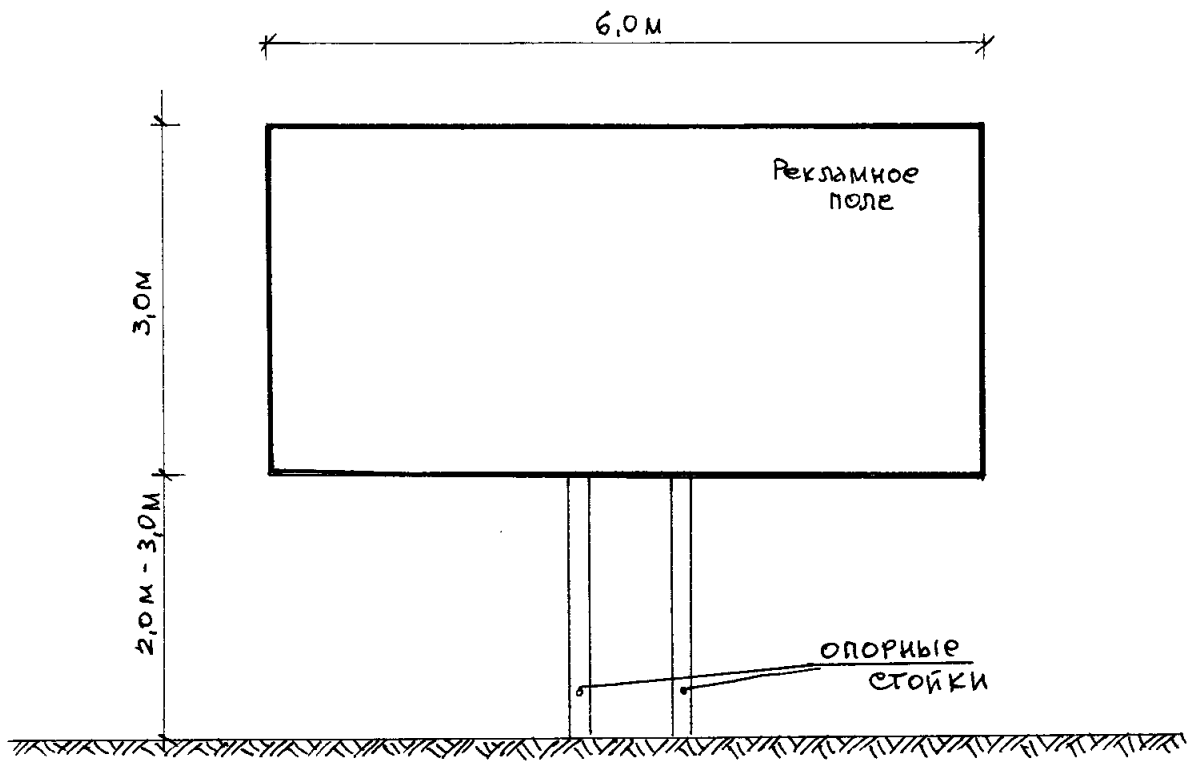
3



**Адресный реестр  
рекламных конструкций на территории Александровского  
муниципального района в поселке Яйва**

№ п/п	Ориентировочный адрес	Тип рекламной конструкции	Формат рекламного поля
1	2	3	4
1.	п.Яйва, в районе гаражей по ул.Галкинская	рекламный щит, тип-1	3,0 м х 6,0 м
2.	п.Яйва, ул.Уральская, в районе строения № 6	рекламный щит, тип-1	3,0 м х 6,0 м
3.	п.Яйва, в районе жилого дома № 16 по ул.6-й Пятилетки	рекламный щит, тип-1	3,0 м х 6,0 м
4.	На въезде в п.Яйва из г.Александровска по правую сторону дороги	рекламный щит, тип-2	3,0 м х 6,0 м

Общий вид рекламной  
конструкции  
тип-1  
односторонний



Общий вид рекламной  
конструкции  
тип-2  
двухсторонний

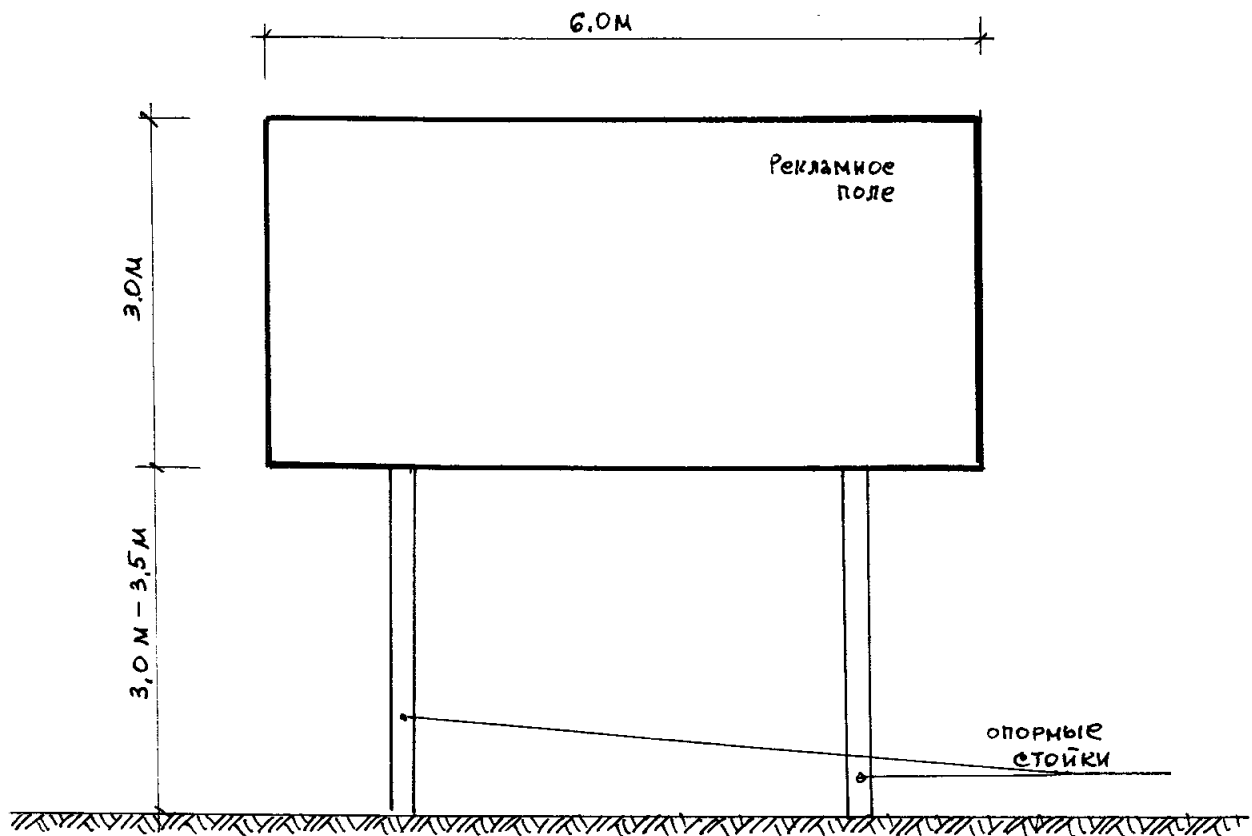

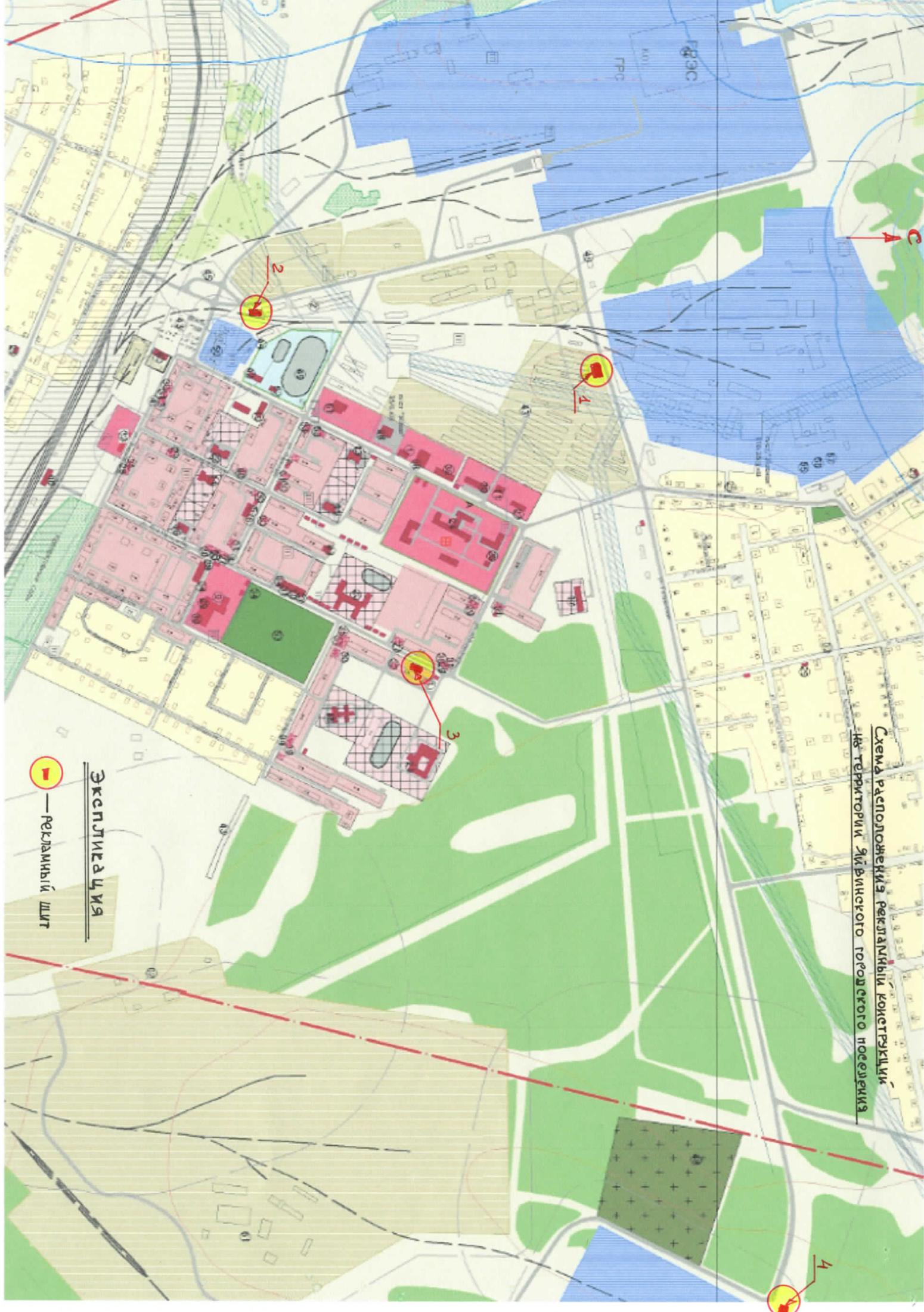


Схема расположения рекламных конструкций  
на территории Явлинского городского поселения

Экспозиция

 — рекламный щит



ул. Уральская

Реконструкция  
Школы №1

ул. Галицкая

ул. Заводская

ул. Косовицкая

ул. Заводская

ул. Галицкая

ул. Косовицкая

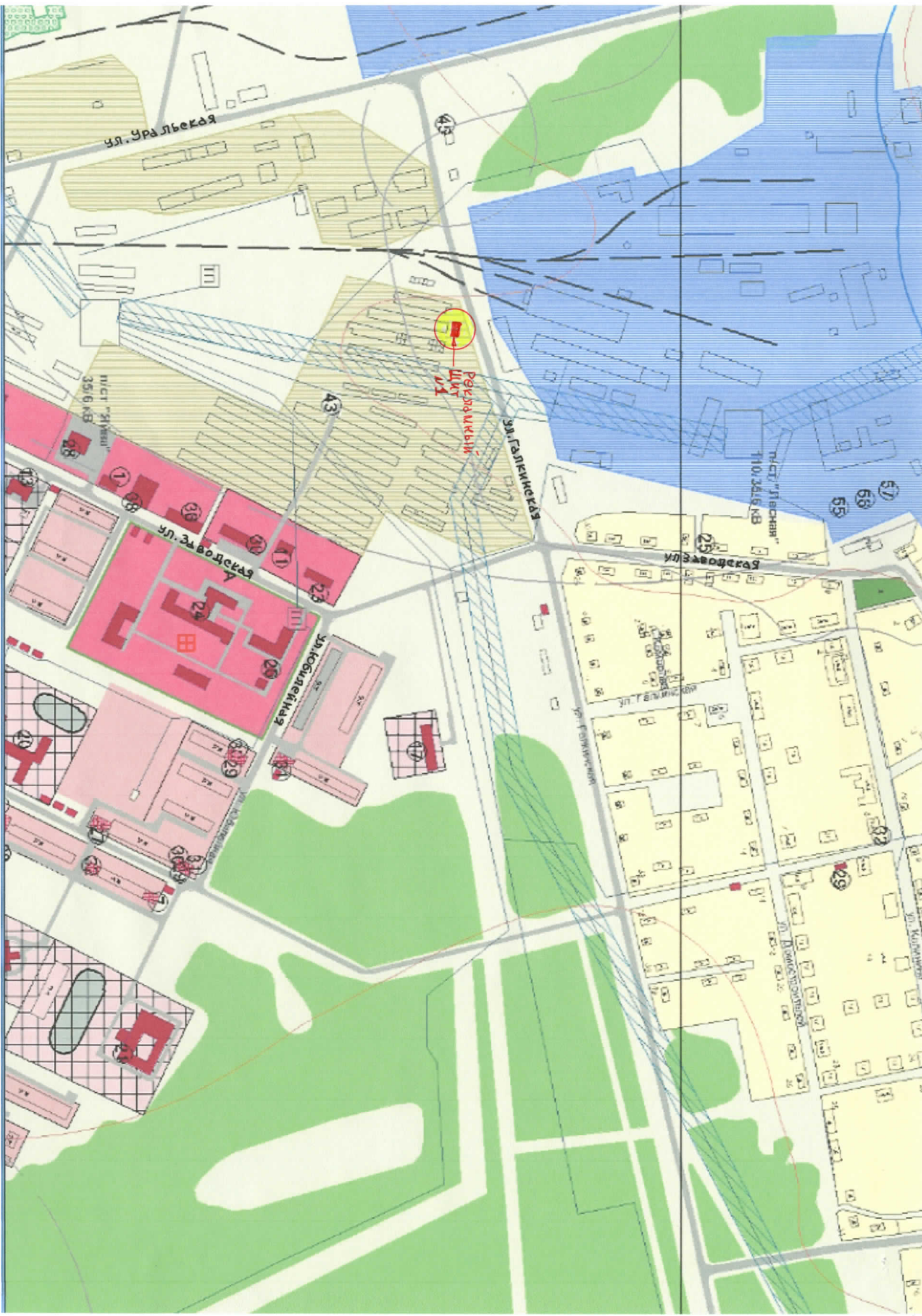
ул. Косовицкая

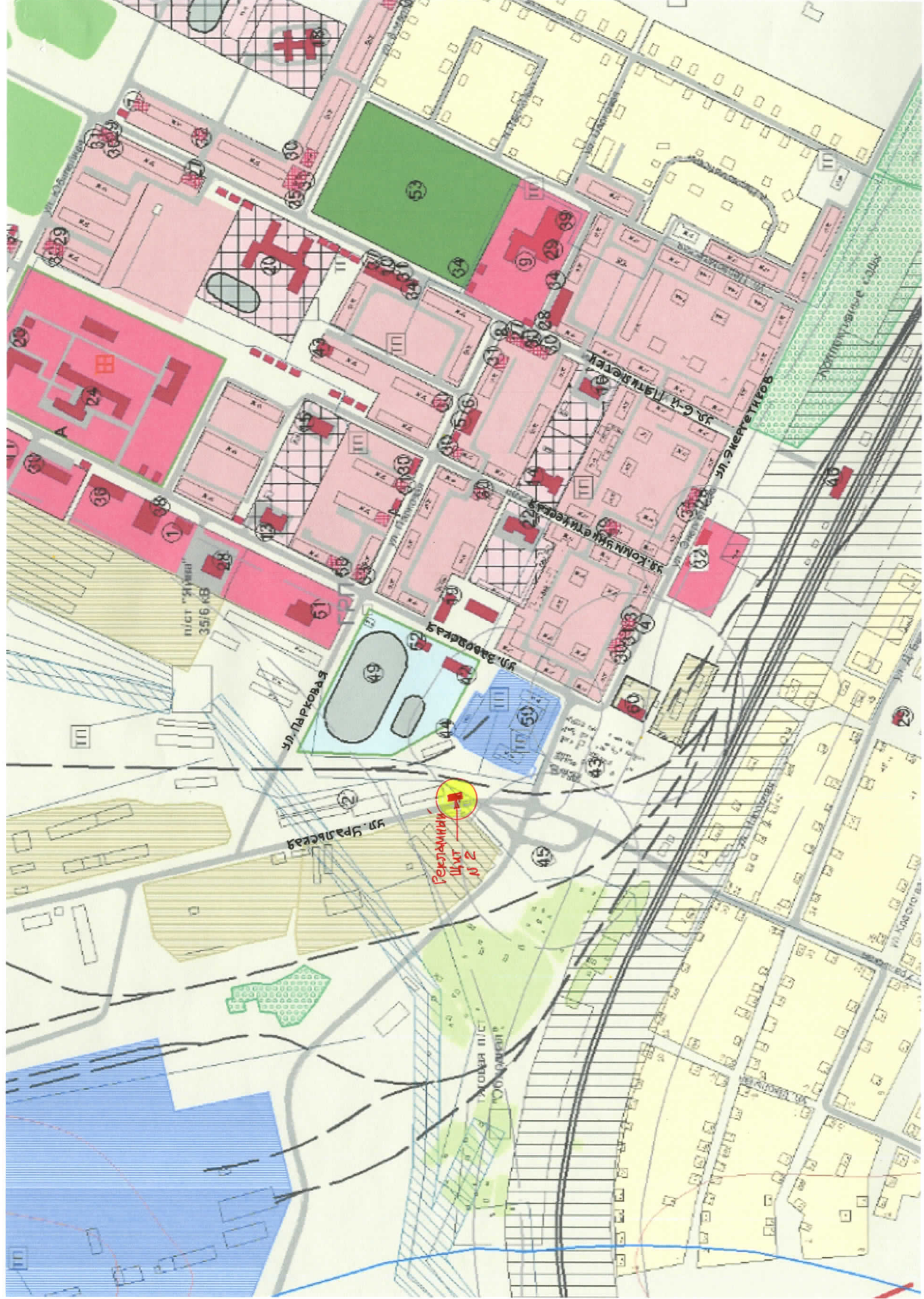
ул. Косовицкая

ул. Косовицкая

мест. "Якши"  
3516 кв

мест. "Лесной"  
110, 3616 кв





Рекламный щит № 2

ул. Спасская

ул. Дарковая

ул. Заборская

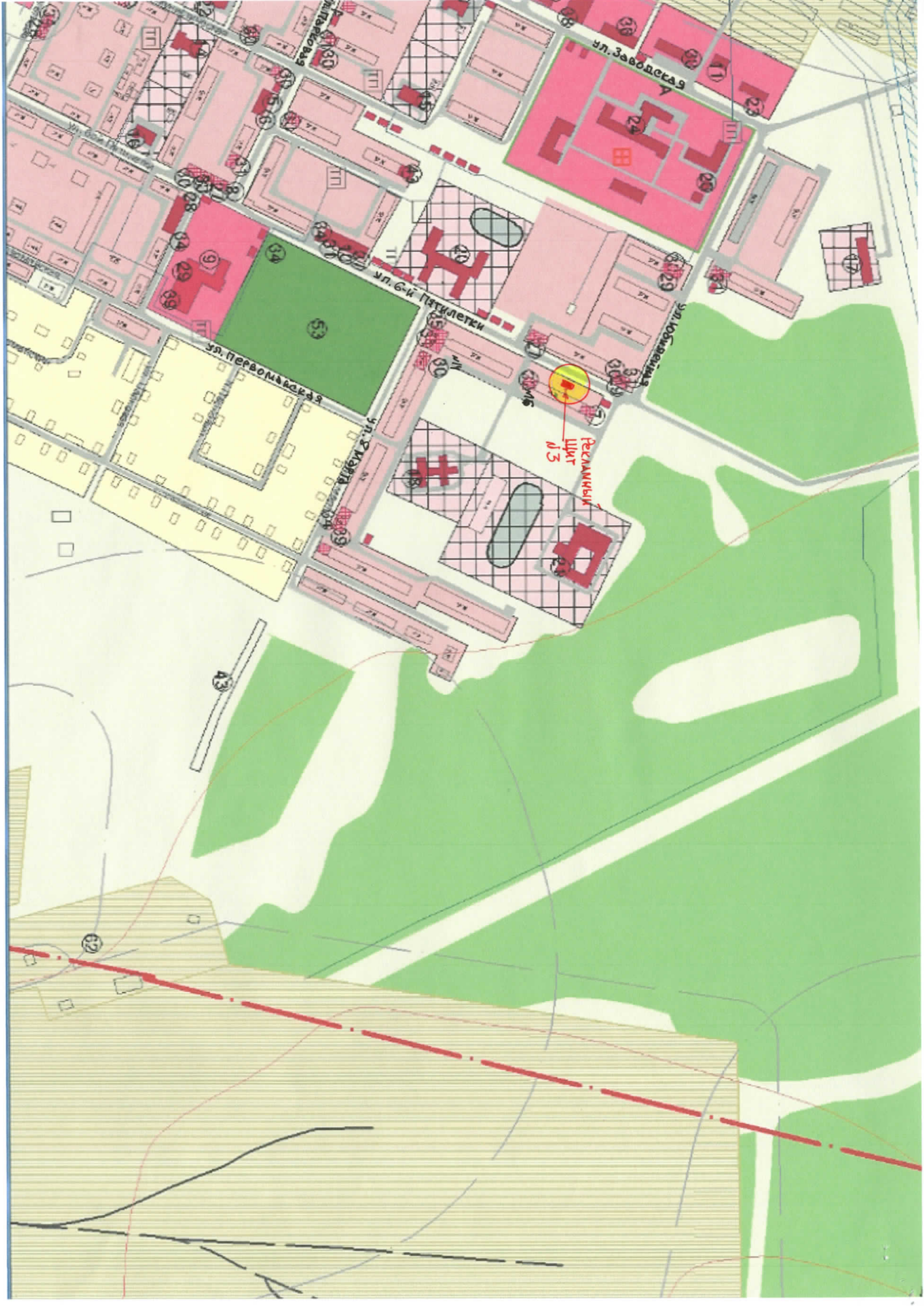
ул. Конная дивизия

ул. С.И. Галактико

ПЛОЩАДЬ "ЗНАМЕНИ" 3516 кв.м

ПЛОЩАДЬ ПЛОЩАДЬ "СОБОРНАЯ"

ПЛОЩАДЬ "САДОВЫЕ МАШИНЫ"



ул. Заводская

ул. Б-и Пятилетки

ул. Первомайская

ул. 8 Марта

ул. Юбилейная

Резервный Цит №3

22

