

УТВЕРЖДЕНА  
постановлением  
администрации района  
от 12.05.2015 г. № 684

Администрация Александровского муниципального района

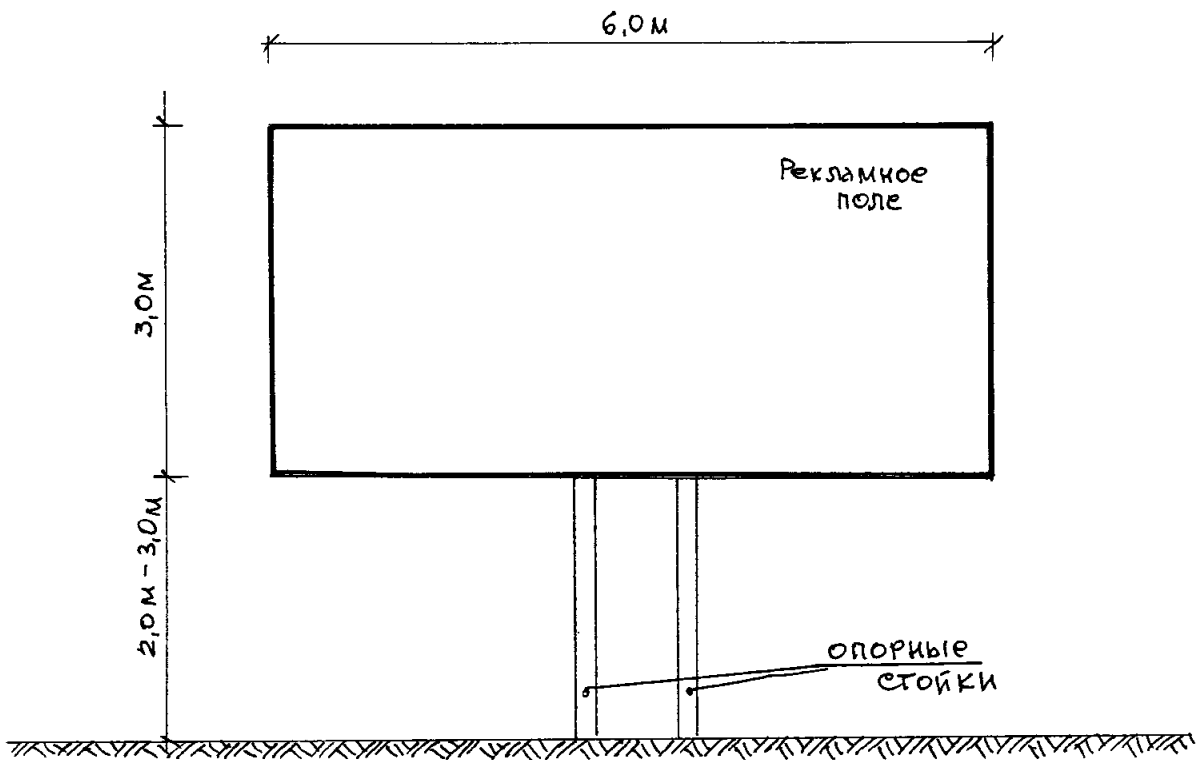
**Схема  
размещения рекламных  
конструкций на территории  
Александровского  
муниципального района  
Пермского края**

г.Александровск 2015 г.

**Адресный реестр  
рекламных конструкций на территории Александровского  
муниципального района в городе Александровске**

№ п/п	Ориентировочный адрес	Тип рекламной конструкции	Формат рекламного поля
1	2	3	4
1.	г.Александровск, в районе перекрестка ул.Братьев Давыдовых и ул. Добровольская	Рекламный щит, тип-2	3,0 м х 6,0 м
2.	г.Александровск, в районе кинотеатра «Победа» по ул.Ленина, 16	Рекламный щит, тип-1	3,0 м х 6,0 м
3.	г.Александровск, район АЗС в районе ул.Юбилейная	Рекламный щит, тип-2	3,0 м х 6,0 м

Общий вид рекламной  
конструкции  
тип-1  
односторонний



Общий вид рекламной  
конструкции  
тип-2  
двухсторонний

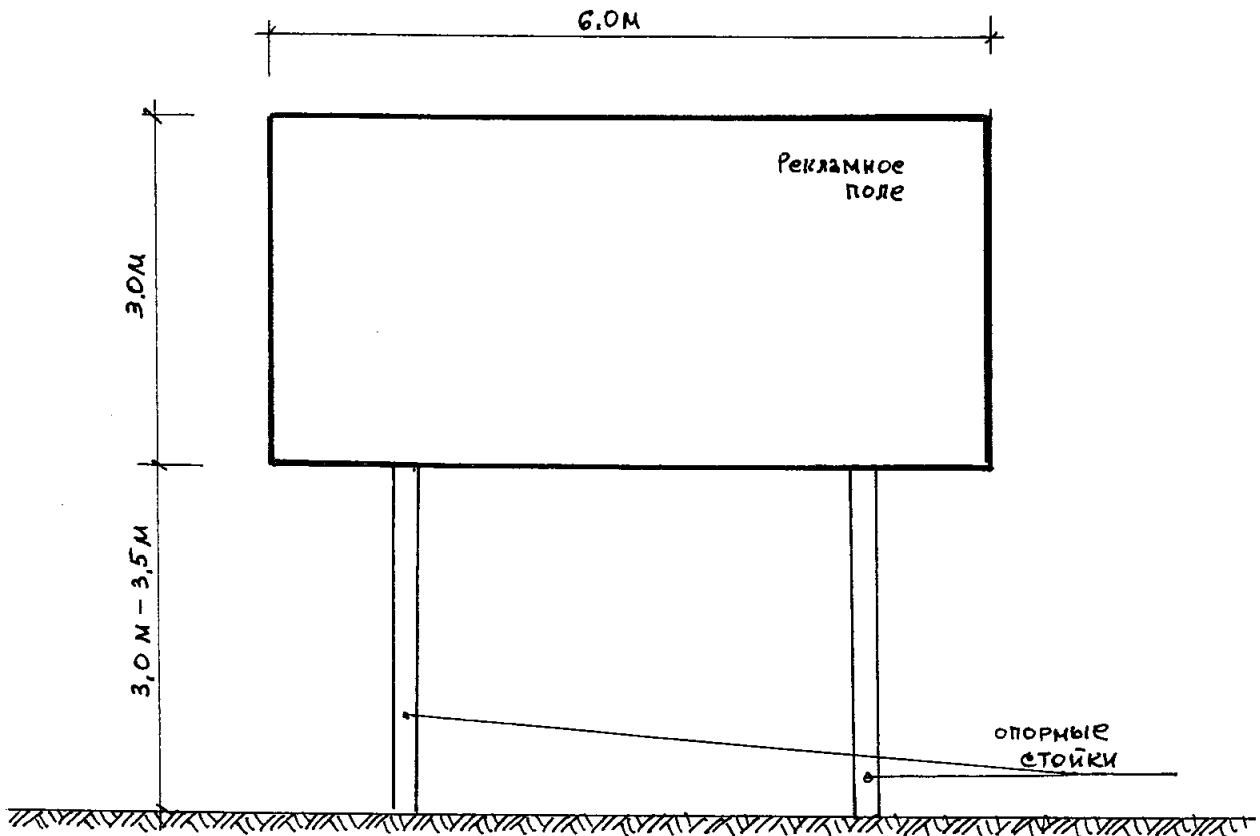
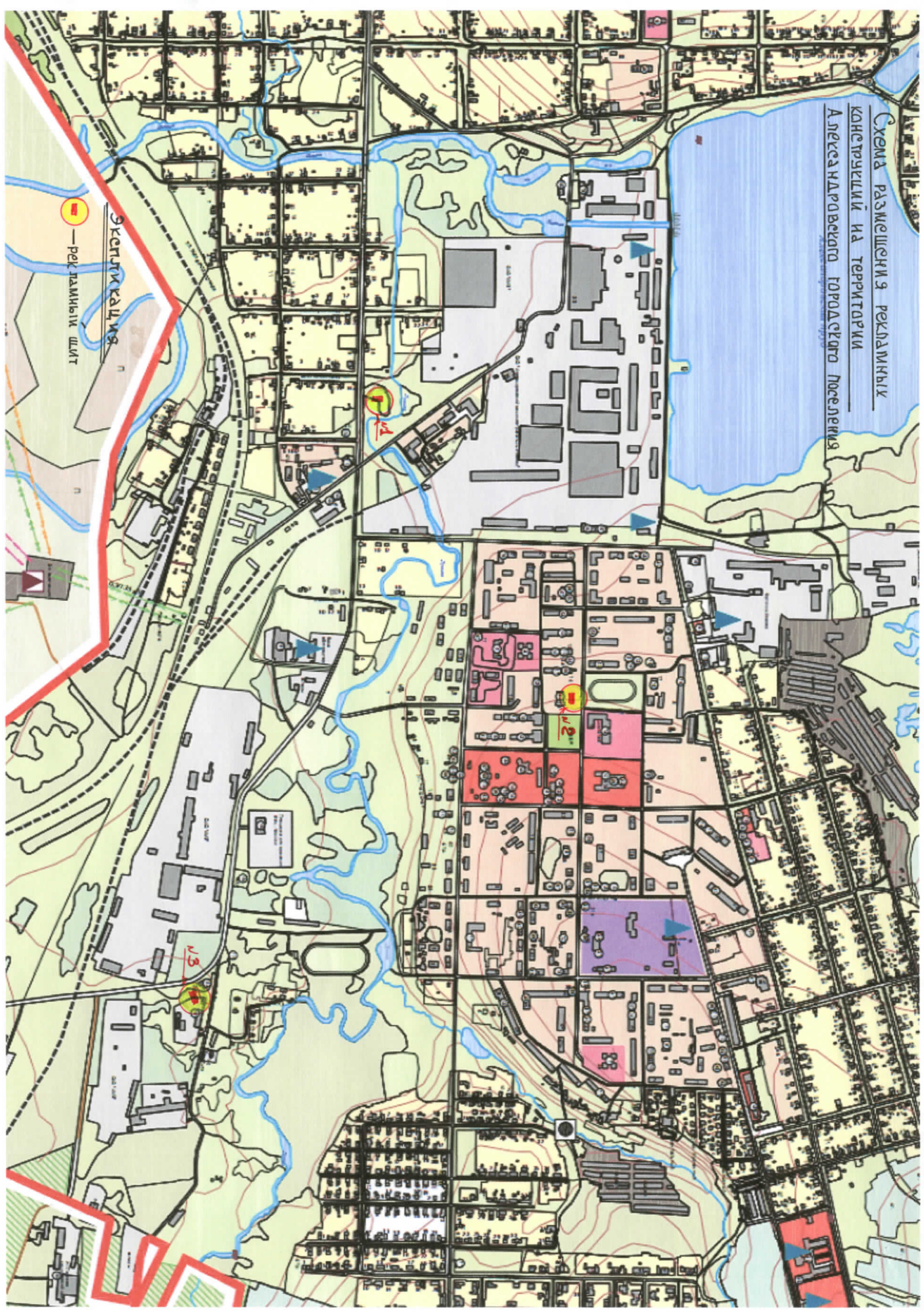




СХЕМА РАЗМЕЩЕНИЯ РЕКЛАМНЫХ  
КОНСТРУКЦИЙ НА ТЕРРИТОРИИ  
АЛЕКСАНДРОВСКОГО ГОРОДСКОГО ПОСЕЛЕНИЯ



Скенин кална

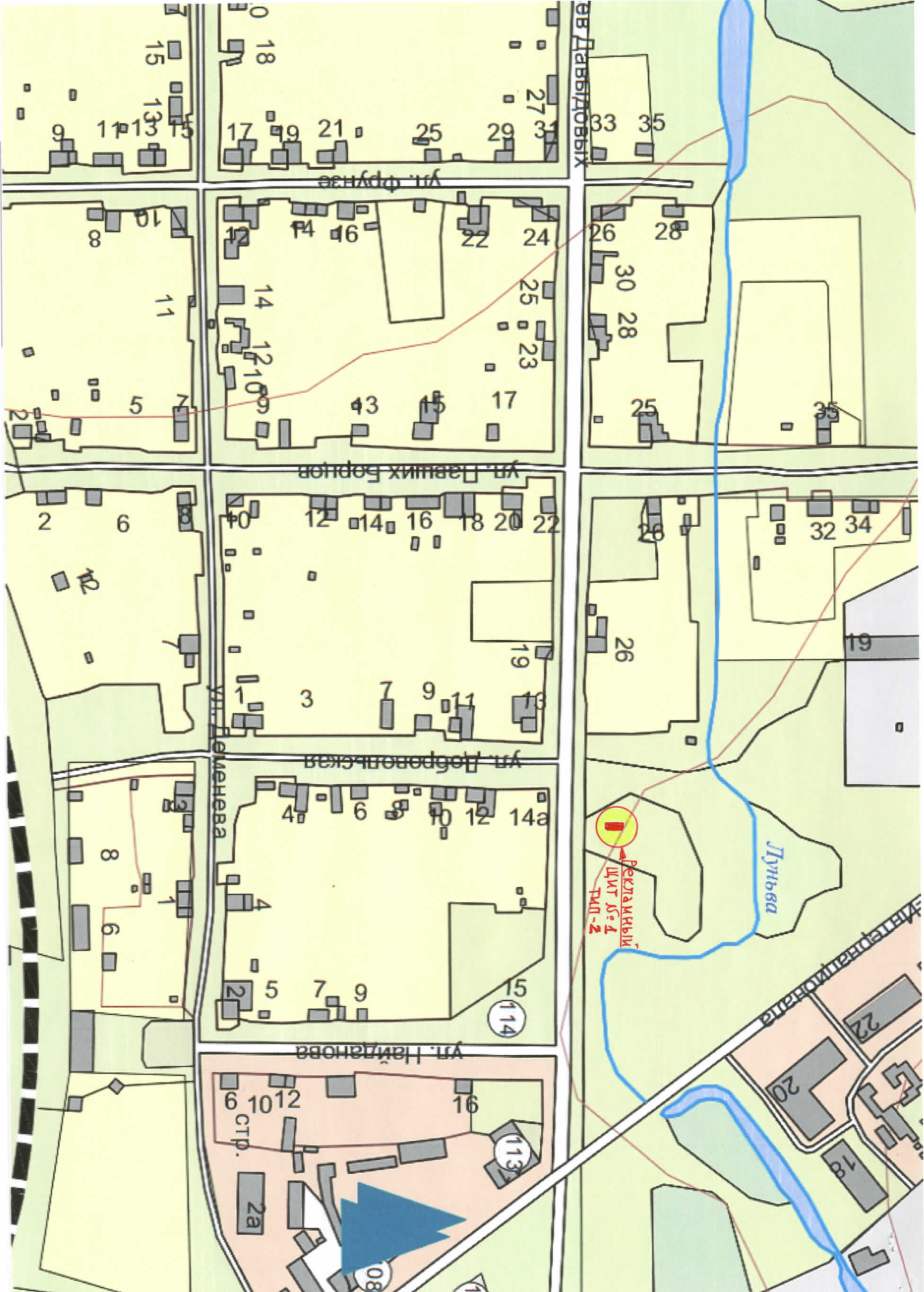
— РЕКЛАМНЫЙ ШИЛТ

13

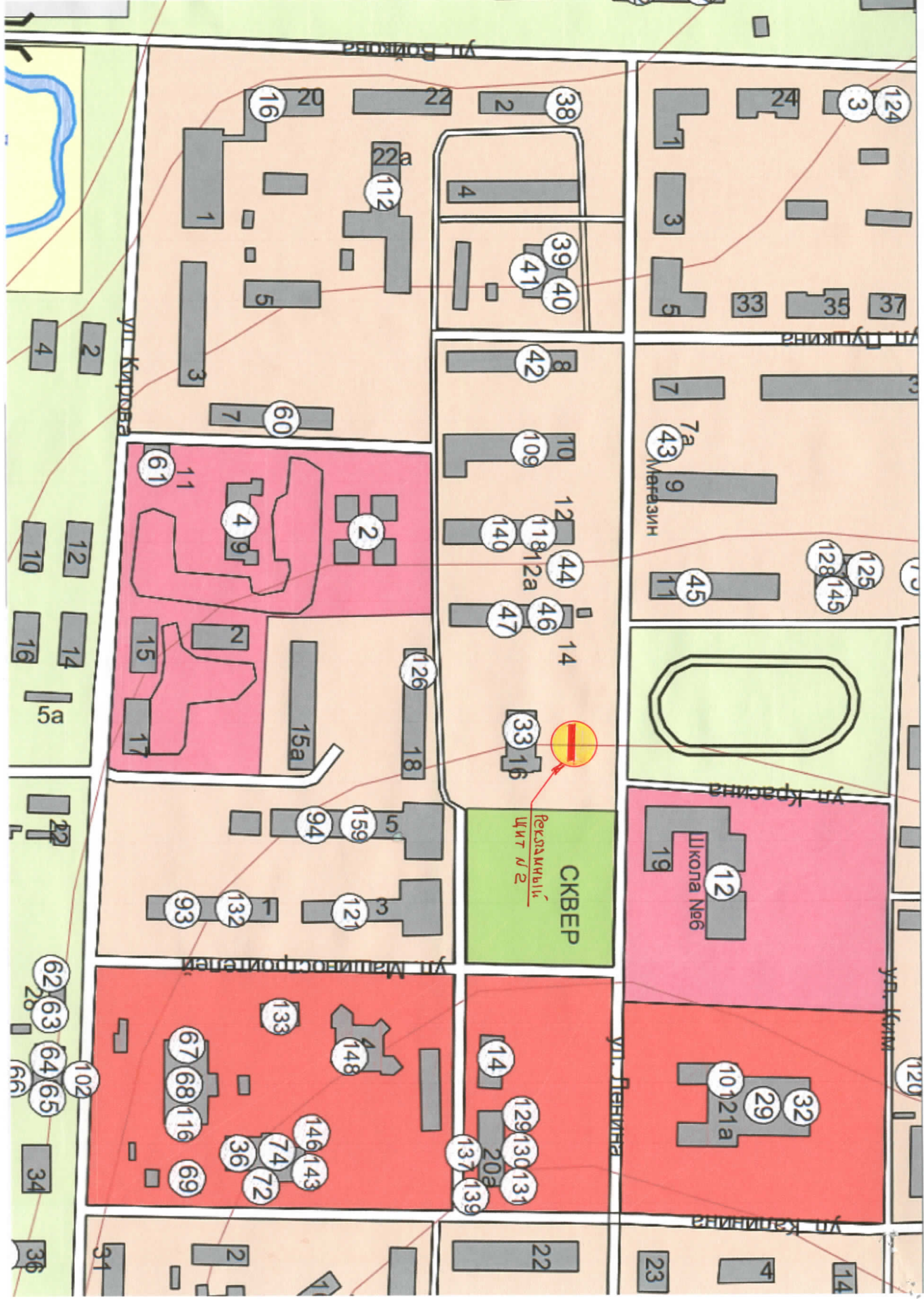
12

11











г. Кисел

Рекламный щит №3

Ул. Юбилейная

пер. Рунжовский

8 10 12

Склад Баллонов

Дуньва

115

153

151

4

2

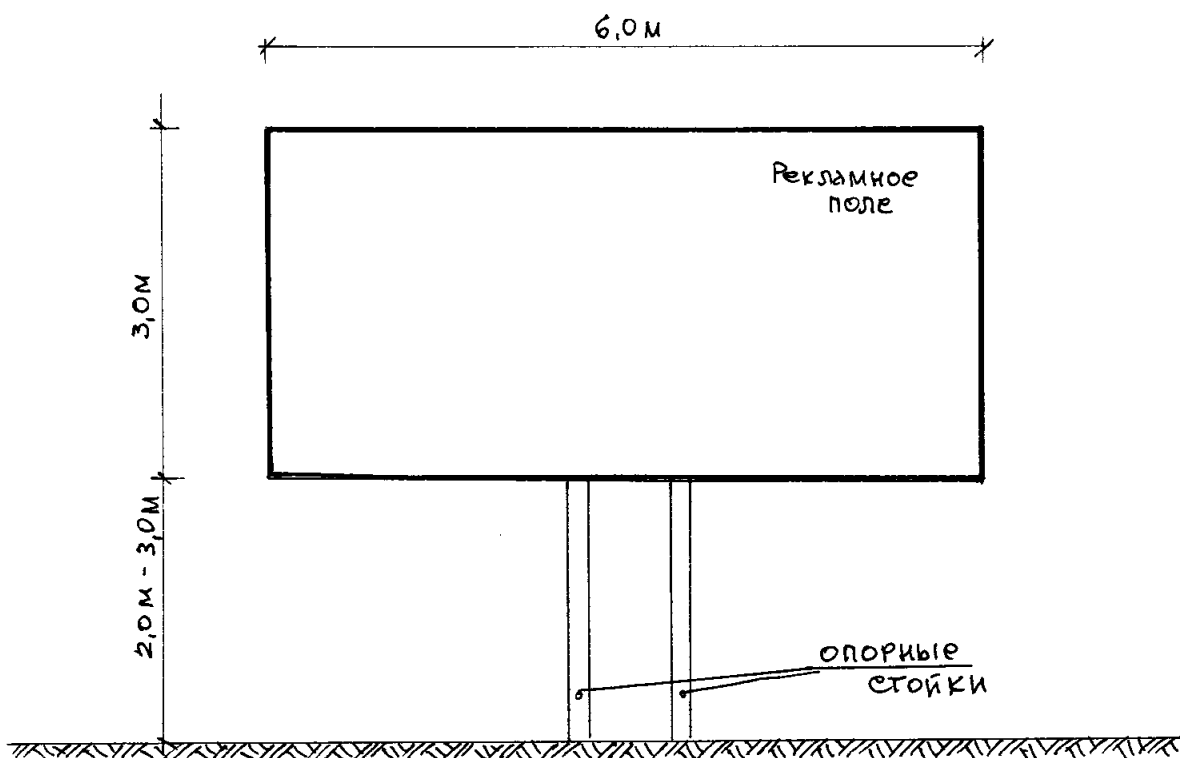
31



**Адресный реестр  
рекламных конструкций на территории Александровского  
муниципального района в поселке Яйва**

№ п/п	Ориентировочный адрес	Тип рекламной конструкции	Формат рекламного поля
1	2	3	4
1.	п.Яйва, в районе гаражей по ул.Галкинская	рекламный щит, тип-1	3,0 м х 6,0 м
2.	п.Яйва, ул. Уральская, в районе строения № 6	рекламный щит, тип-1	3,0 м х 6,0 м
3.	п.Яйва, в районе жилого дома № 16 по ул.6-й Пятилетки	рекламный щит, тип-1	3,0 м х 6,0 м
4.	На въезде в п.Яйва из г.Александровска по правую сторону дороги	рекламный щит, тип-2	3,0 м х 6,0 м

Общий вид рекламной  
конструкции  
тип-1  
односторонний



Общий вид рекламной

конструкции

ТИП-2

двухсторонний

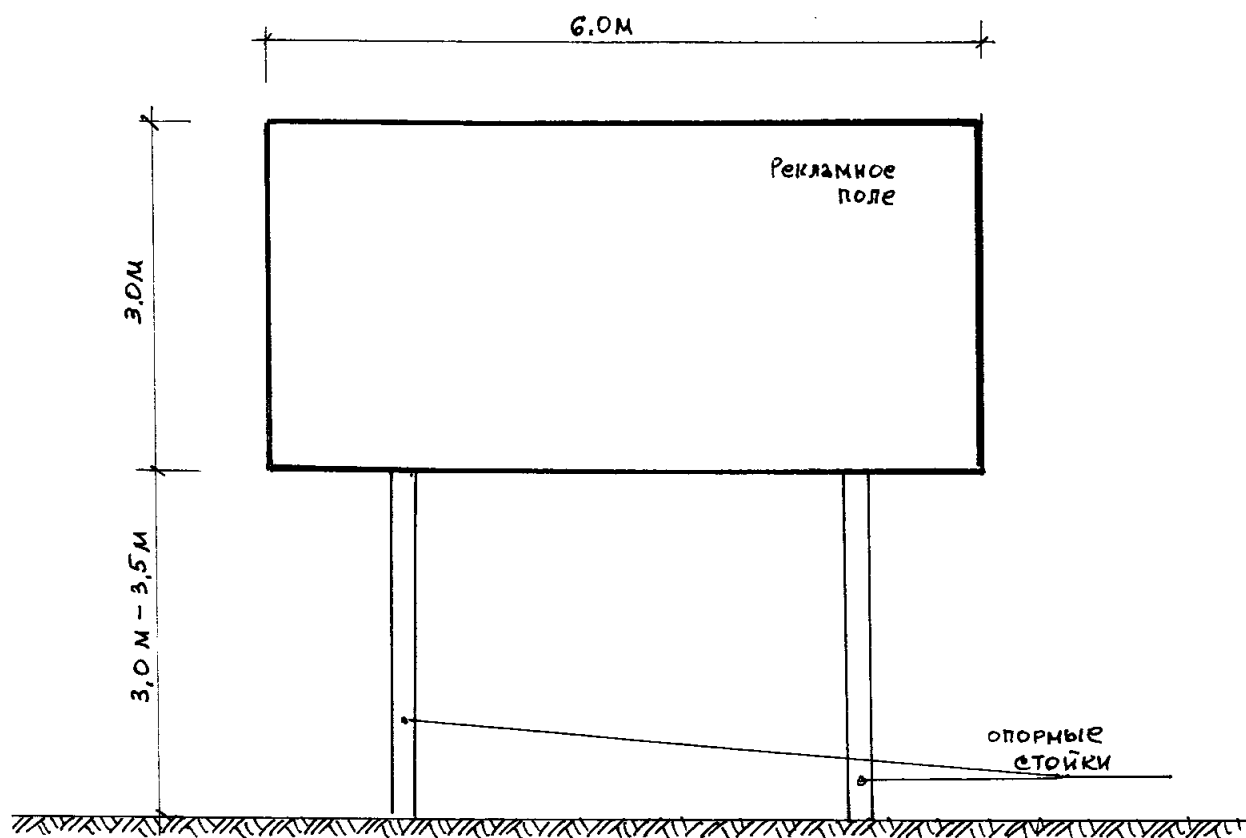
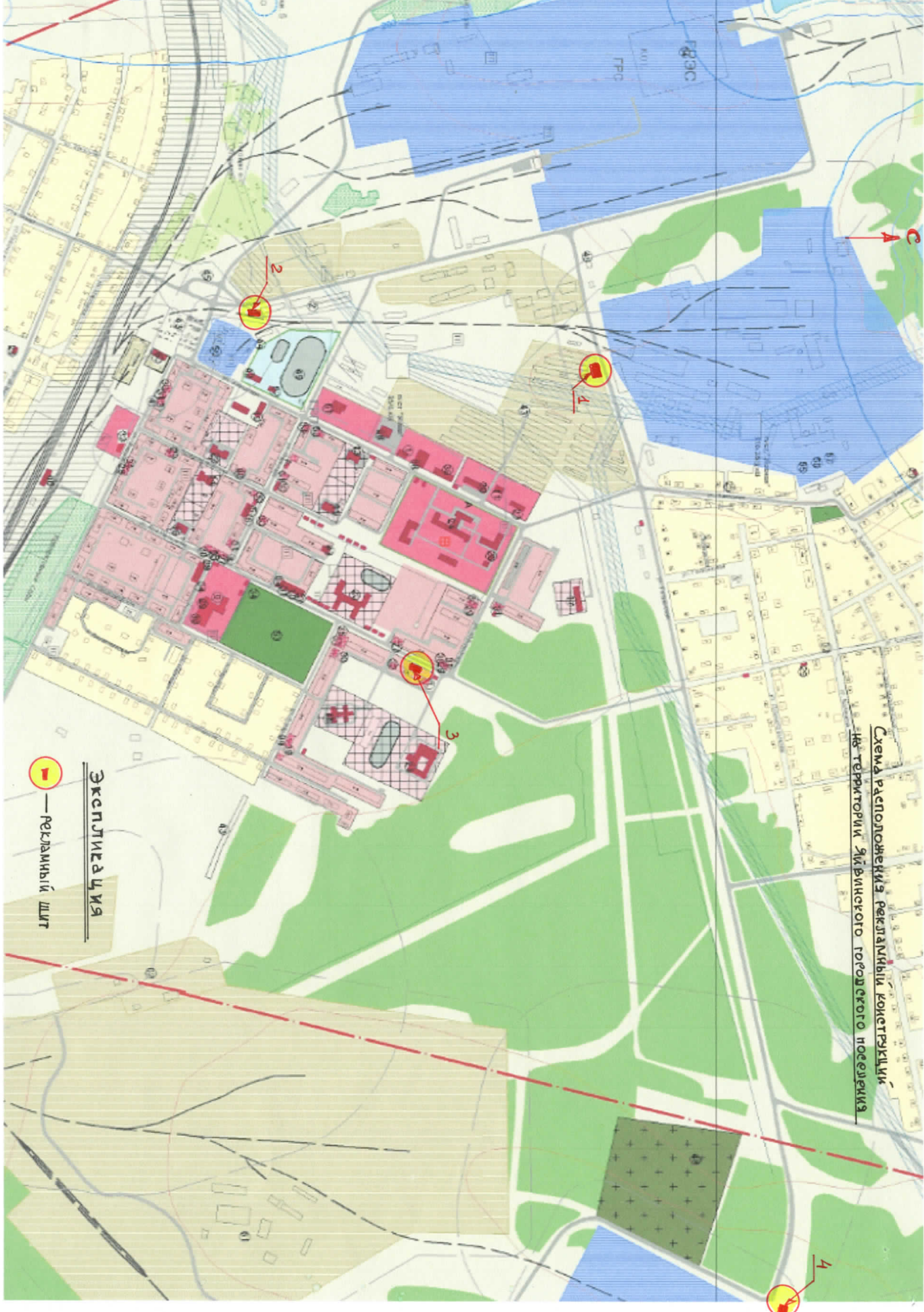




Схема расположения рекламных конструкций  
на территории Явлинского городского поселения



**1** — рекламный щит

Эксплициция



ул. Уральская

Резьбачкин  
Шкт  
Шкт  
Шкт

ул. Галкинская

мкр. "Якши"  
35/6 кв

мкр. "Лесная"  
110/34 кв

ул. Заводская

Березовая

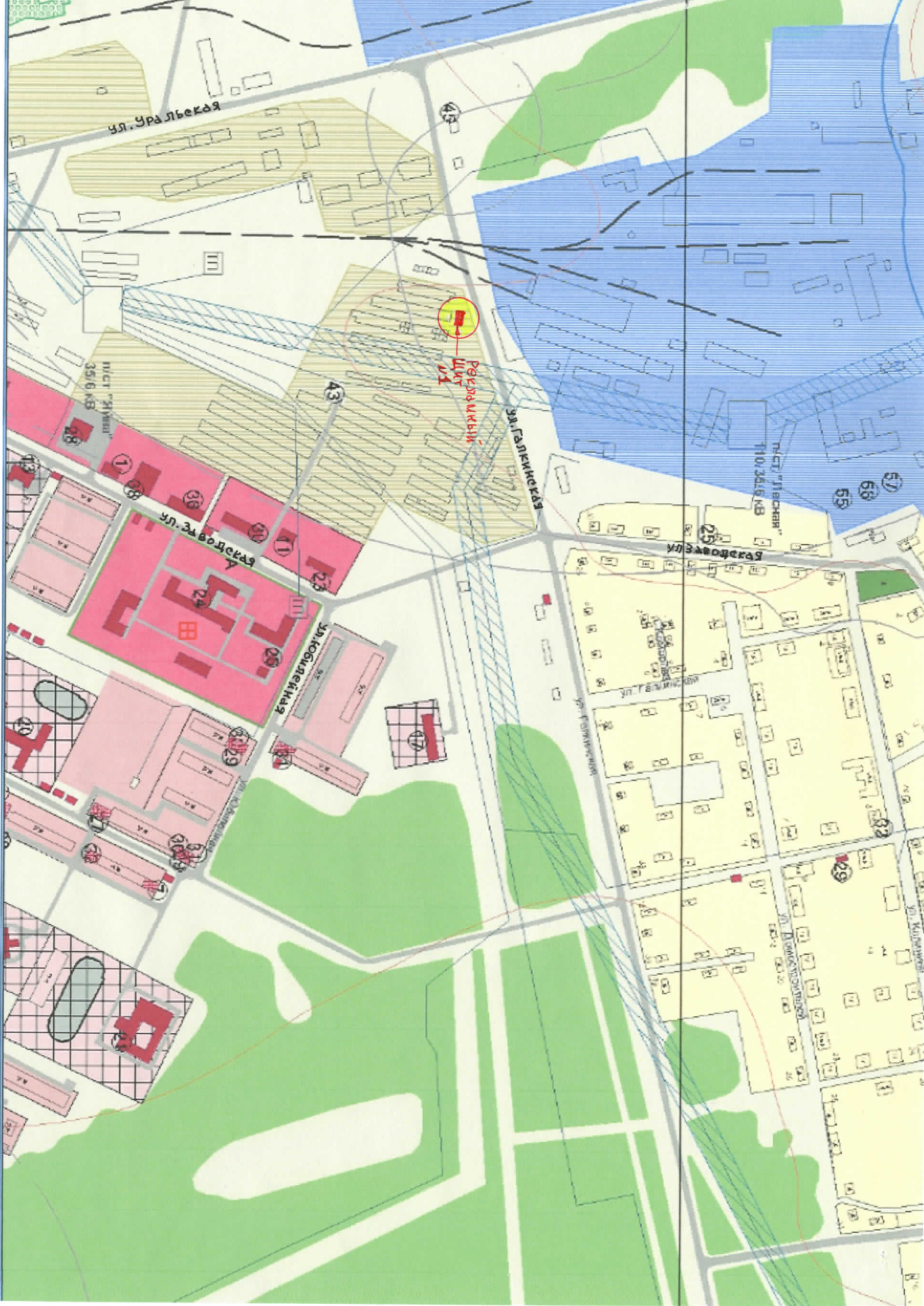
ул. Кобелевская

ул. Галкинская

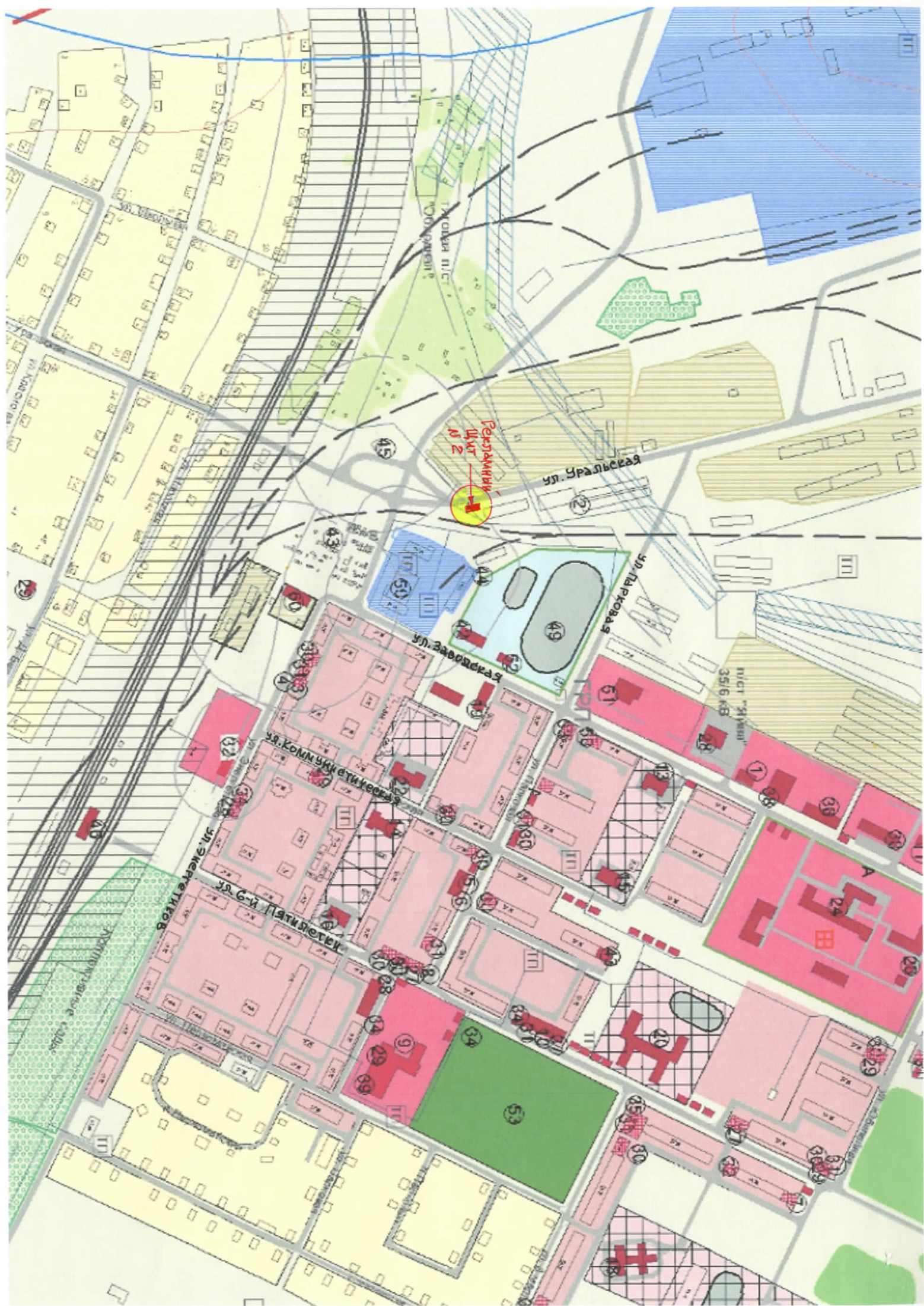
ул. Галкинская

ул. Давыдовская

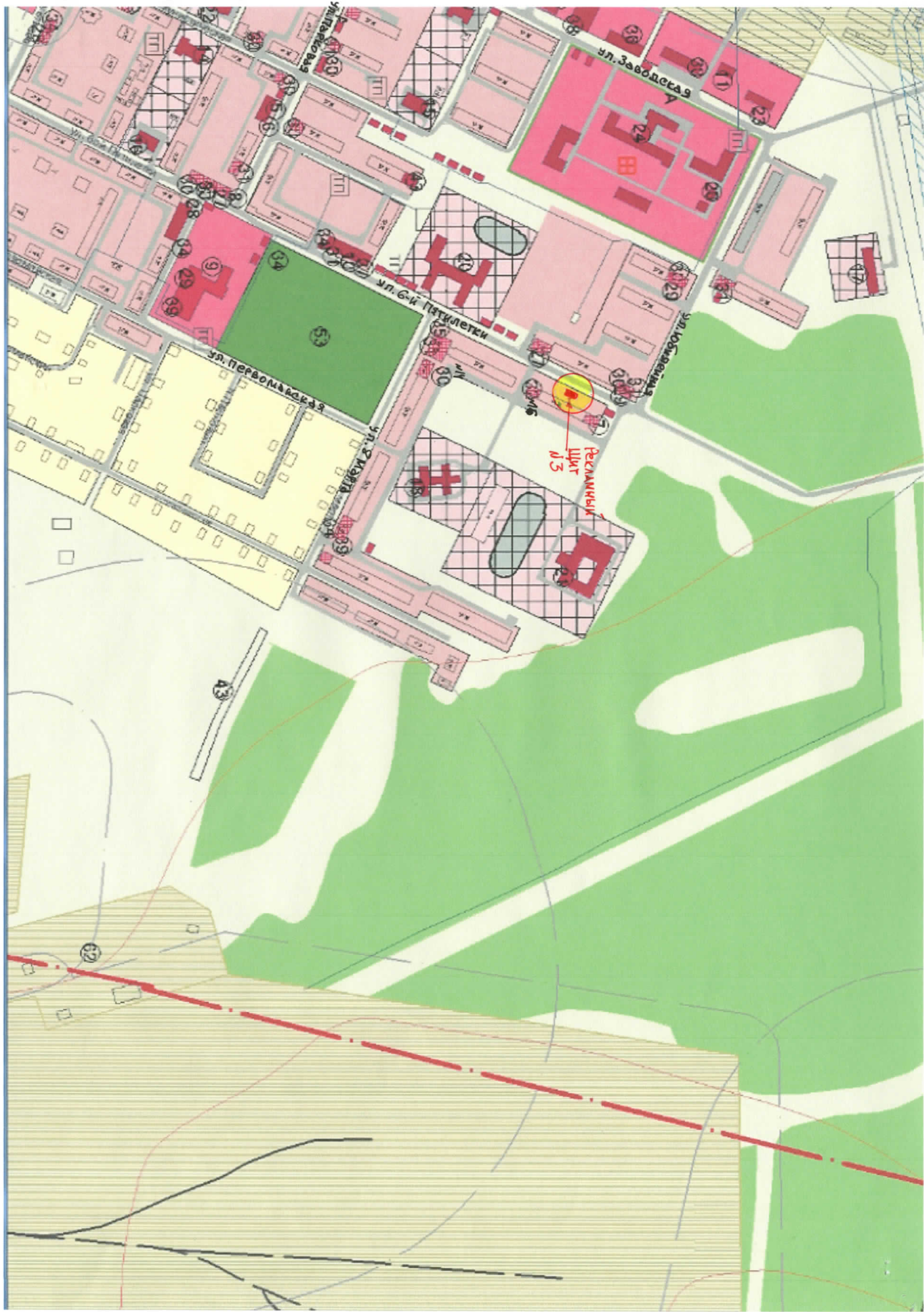
ул. Колпаковская











ул. Заводская

ул. 6-й Пятилетки

ул. Первомайская

ул. 8-й Мая

Рекламный щит №3





→ Аюксайкырык

Река Илья  
шхт №4

ул. Свердлова

ул. Кашикина

ул. Мухоморова

Река

ул. Ковалев

ул. Ленинского

ул. Мухоморова

48

50